

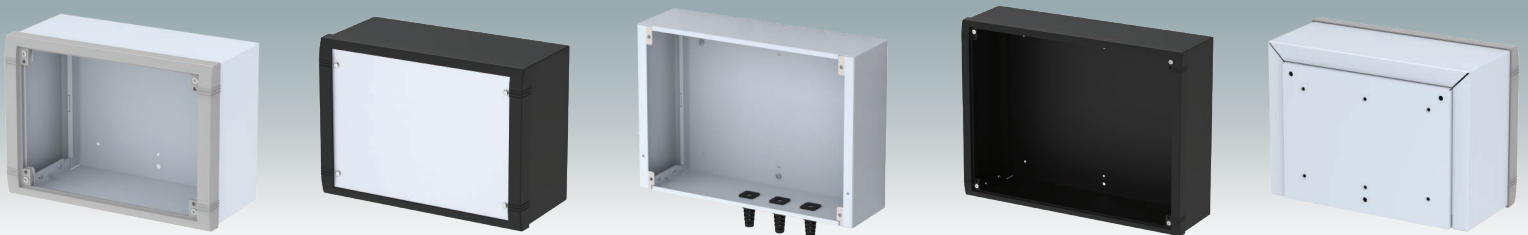
METcase™

Cajas para electrónica



DATAMET

Cajas para montaje en pared



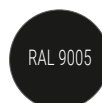
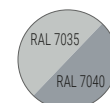


Cajas versátiles y de fácil acceso para montaje en pared

Las cajas de montaje en pared DATAMET están diseñadas para equipos electrónicos de interior montados en paredes, máquinas u otras superficies planas. El moderno diseño de tres partes proporciona un acceso completo a los componentes electrónicos durante la instalación y el mantenimiento. El panel trasero en forma de L se fija a la pared e incluye orificios para instalar placas de circuito impreso o el kit de placa de montaje interna. Los prensaestopas y conectores se pueden montar en la parte inferior. La cubierta superior se coloca sobre el panel trasero y fija el bisel delantero fundido a presión. El panel delantero (accesorio) se fija al bisel fundido a presión con los tornillos suministrados. Solicite su propia versión totalmente personalizada.

Colores estándar

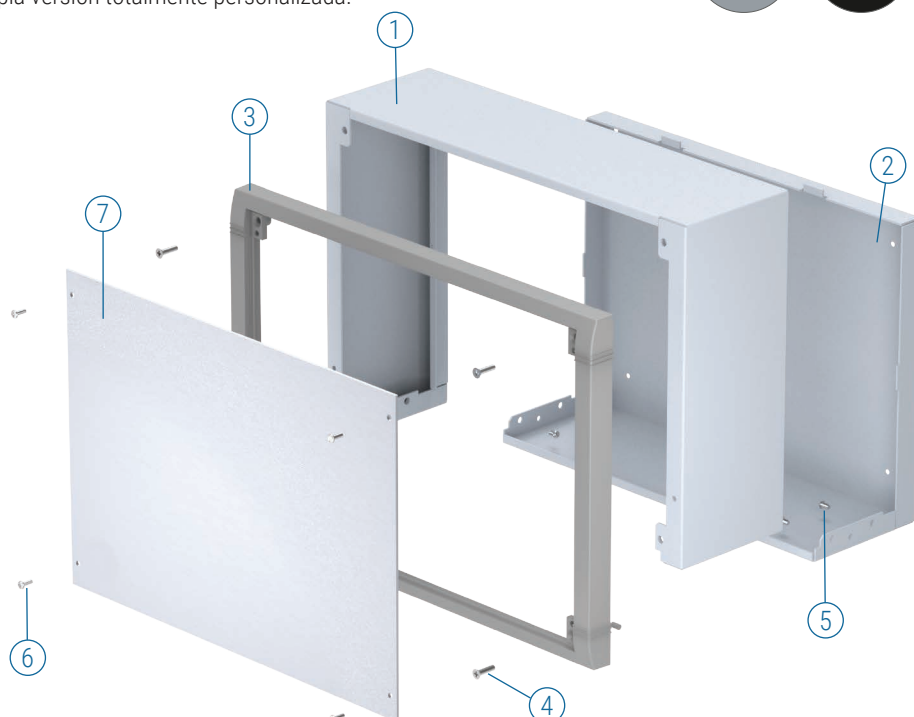
Light grey RAL 7035.
Window grey RAL 7040.
Black RAL 9005.



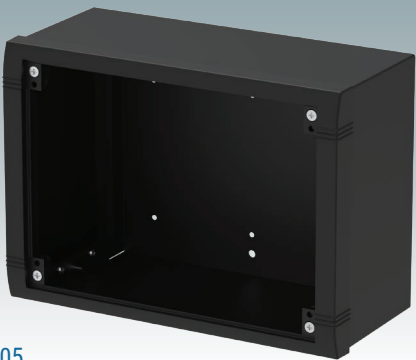
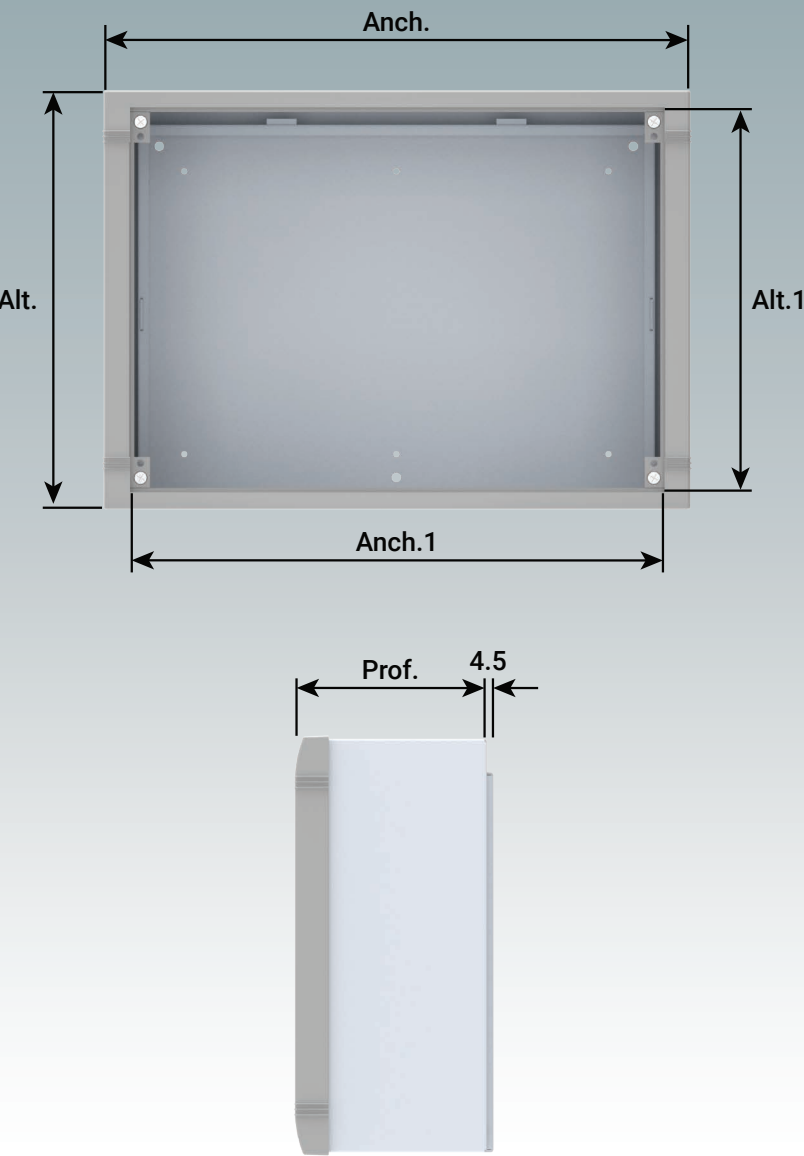
Suministro

- ① Cubierta superior
- ② Panel trasero
- ③ Bisel frontal
- ④ M4 x 16 mm (x4)
- ⑤ M4 x 6 mm (x4)
- ⑥ M3 x 10 mm (x4)
- ⑦ *Panel frontal

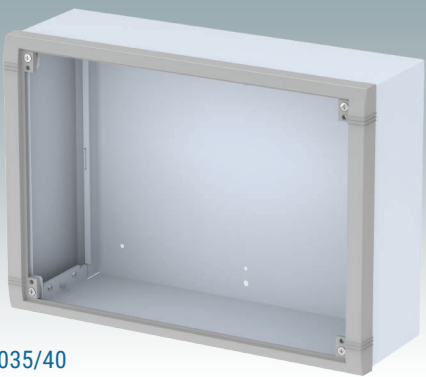
*Accesorios



DATAMET



RAL 9005





RAL 7035/40



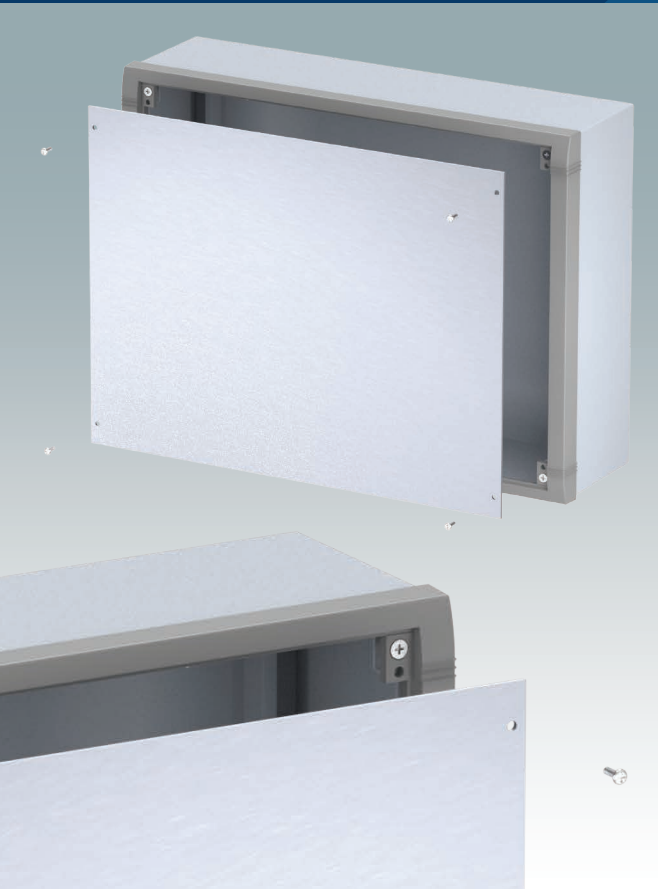
Panel trasero

DATAMET

Referencia	Referencia	Versión	Anch.	Alt.	Prof.	Anch.1	Alt.1	PCB	PCB
RAL 9005 	RAL 7035/40 					Panel frontal	Panel frontal	Anch. (max.)	Prof. (max.)
M 58 25 109	M 58 25 105	S	250	180	116.5	220	159,5	175	120
M 58 35 109	M 58 35 105	M	350	250	116.5	320	229,5	275	190
M 58 40 109	M 58 40 105	L	400	300	116.5	370	279,5	325	240

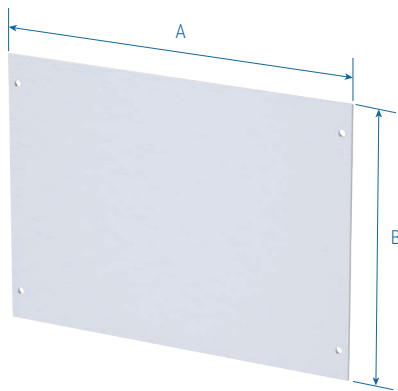
En nuestra página web encontrará información técnica completa en 2D y modelos en 3D.

Para paneles frontales y accesorios, vea la página 4.

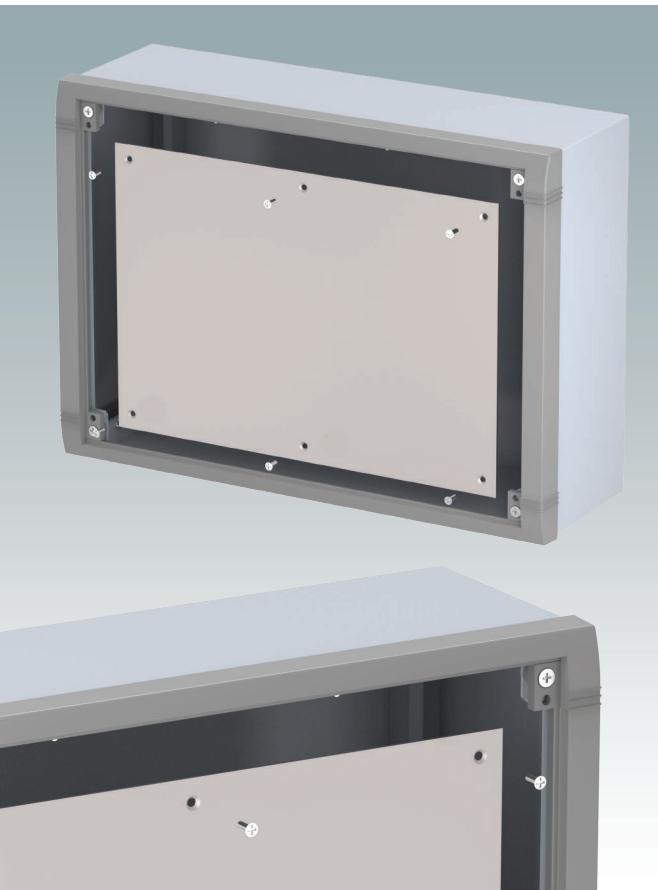


Panel frontal

Suministro:
1 Panel (aluminio anodizado mate de 2 mm)



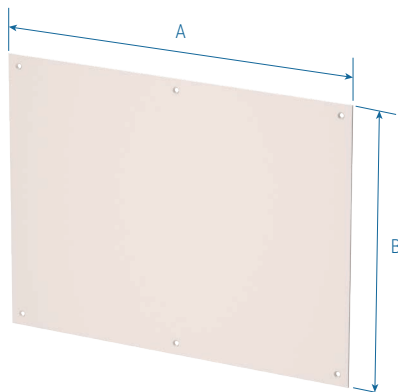
Referencia	Versión	A	B
M 58 00 025	S	220	159,5
M 58 00 035	M	320	229,5
M 58 00 040	L	370	279,5



Kit de montaje de placa

La placa de montaje se fija a los orificios preperforados del panel trasero de la caja utilizando los pilares de nailon y los tornillos suministrados en el kit.

Suministro:
Placa de montaje (aluminio natural de 1,5 mm)
Pilar roscado M3 x 10 mm (x6)
Tornillo de fijación M3 x 6 mm (x12)



Referencia	Versión	A	B
M 58 04 125	S	175	120
M 58 04 135	M	275	190
M 58 04 140	L	325	240



Solicite su versión personalizada

Podemos suministrar las cajas DATAMET completamente personalizadas según sus especificaciones técnicas individuales.

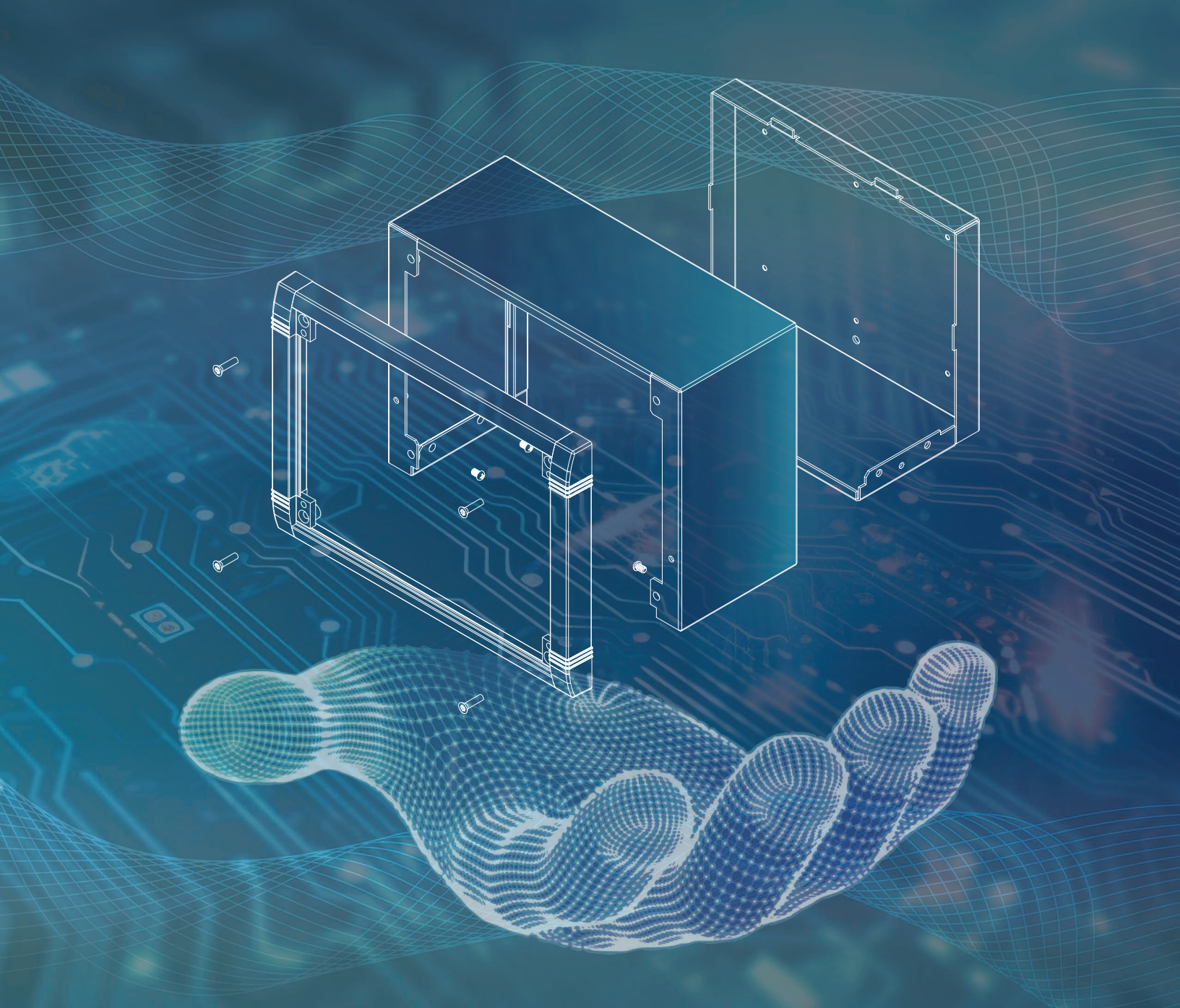
Todas las dimensiones externas –altura, anchura y profundidad– pueden modificarse para asegurar que sus ensamblajes de PCB y equipo encajen exactamente.

Las cajas y paneles frontales pueden ser mecanizados para instalar pantallas, teclados, paneles táctiles HMI, botones de control y conexiones.

Otros servicios incluyen el montaje de insertos; colores y acabados personalizados; impresión digital y serigrafía y grabado.

Disponer de un sistema de fabricación flexible nos permite ofrecer precios competitivos incluso para pequeñas cantidades. No dude en pedirnos presupuesto.

Nuestro equipo de ventas estará encantado de elaborar una oferta que cumpla con sus requisitos específicos y ayudarle a diseñar sus cajas DATAMET exactamente como las necesita.



METcase™

FABRICANTE

Metcase Enclosures
A division of:
OKW Enclosures Ltd.
15 Brunel Way
Segensworth East
Fareham, Hampshire
PO15 5TX
United Kingdom

Telephone: +44 (0) 1489 583858
Email: sales@metcase.co.uk
Website: www.metcase.co.uk

© OKW Enclosures Ltd. All rights reserved
Catalogue Edition 1.1 – December 2025.
This catalogue will be valid until 31/12/2027.
Subject to technical modifications without notice.
Typographical and other errors do not justify any
claim for damages.
Digital Version: 12/2025e

Presentado por:



SPAIN
Cenvalsa Industrial SL

C/ Ulises, 104
CP: 28043 Madrid (Madrid)
Tel: [+34] 917 216 010

Email : cenvalsa@cenvalsaindustrial.es



USA | CANADA | MEXICO
OKW Enclosures, Inc.

3000 Old Pond Road,
Bridgeville, PA 15017
Phone: (412) 220 9244
Toll Free: (800) 965 9872
Email: sales@metcaseusa.com
Website: www.metcaseusa.com

www.metcase.com