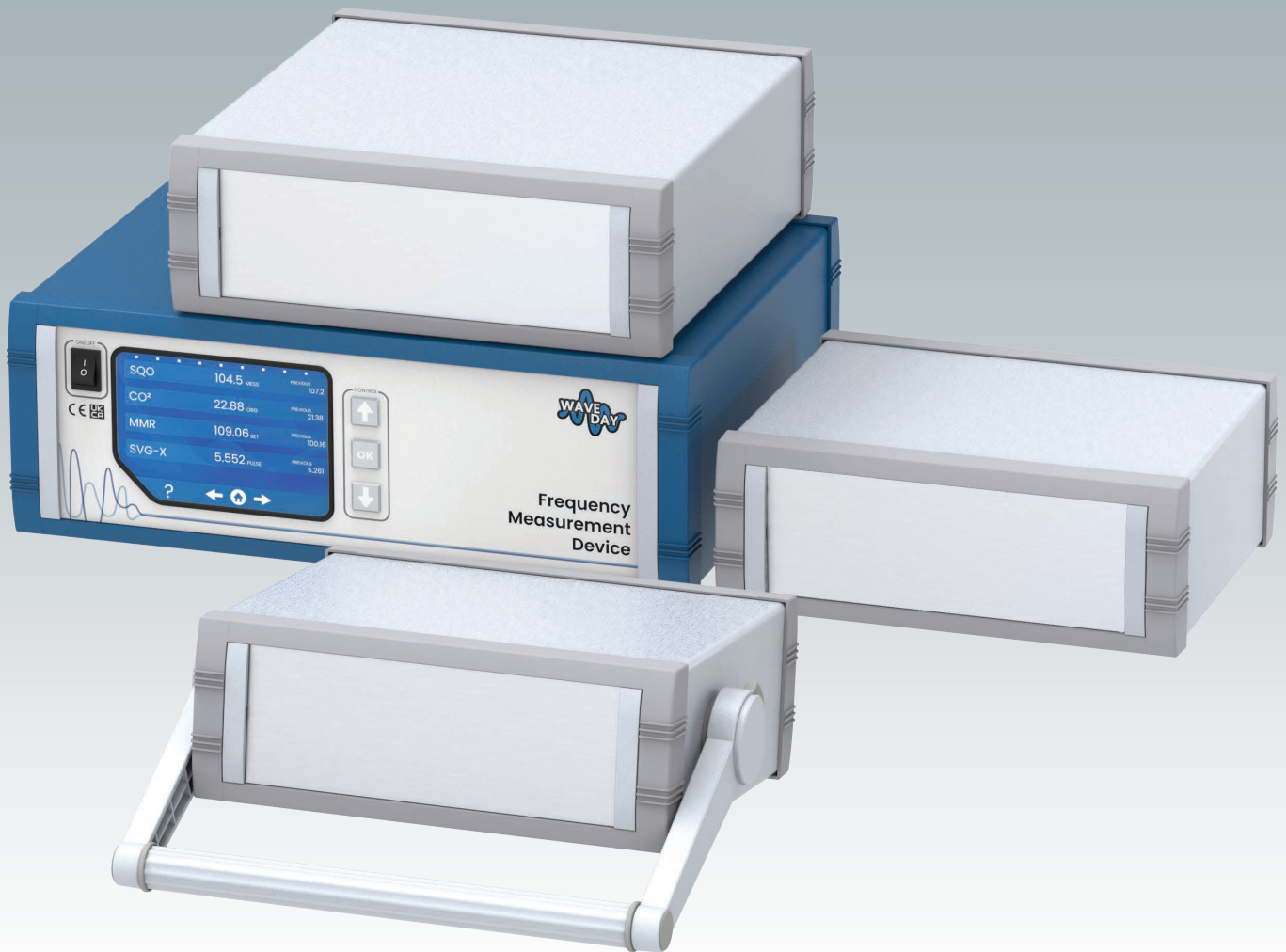


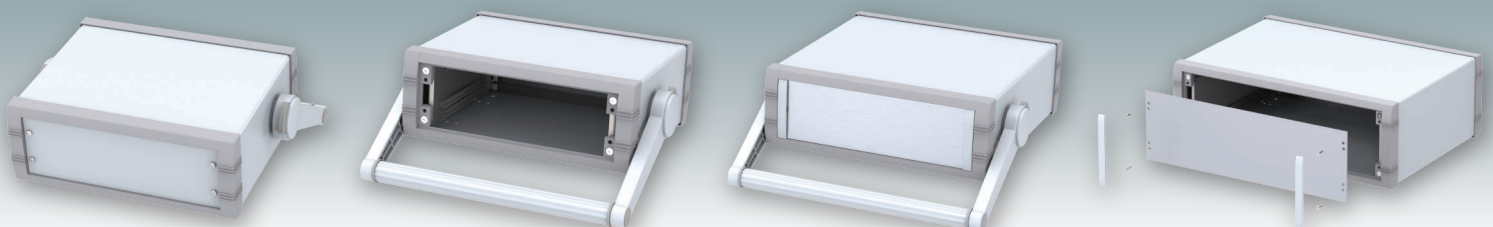
MET case™

Cajas para electrónica

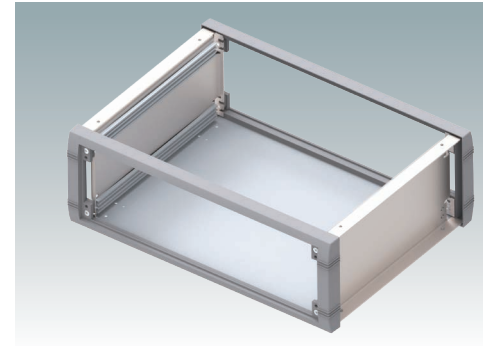
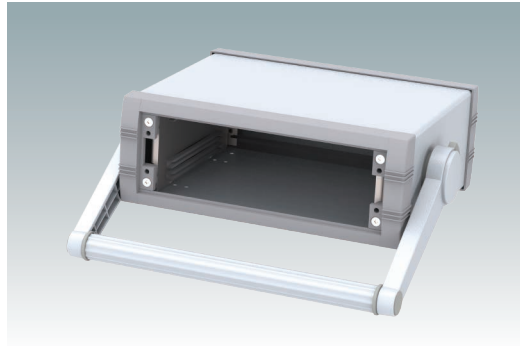
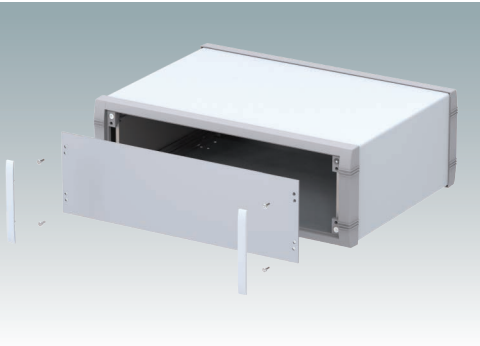
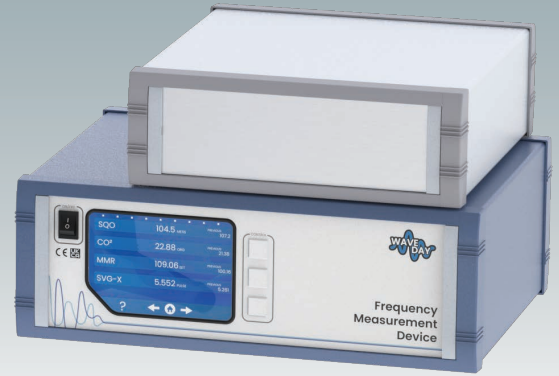


UNIMET-PLUS

Cajas de diseño
para instrumentación



UNIMET-PLUS

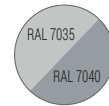


Cajas de sobremesa y portátiles de diseño UNIMET-PLUS

Cajas modernas y versátiles para instrumentos electrónicos. Diseño robusto y atractivo de aluminio en seis tamaños estándar. Con o sin asa de soporte basculante. Bisel frontal de fundición ensamblado a presión al cuerpo de la caja de aluminio. Panel trasero desmontable. Orificios de montaje en la base para placas de circuito impreso, chasis, etc. Incluye cuatro pies de goma antideslizantes. Solicite su propia versión totalmente personalizada.

Colores estándar

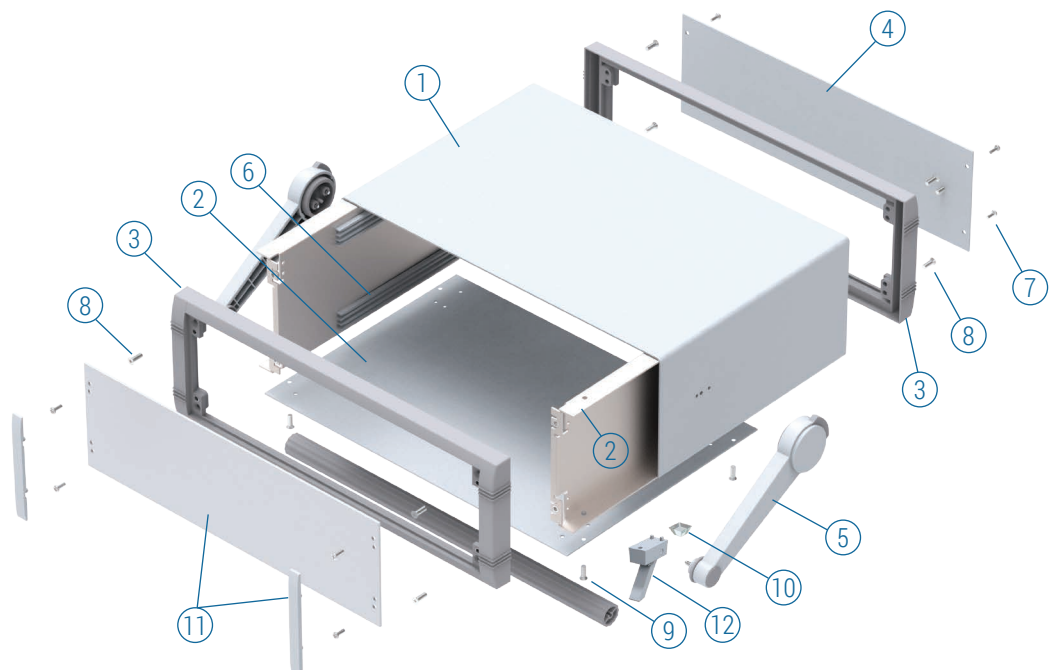
Light grey RAL 7035.
Window grey RAL 7040.



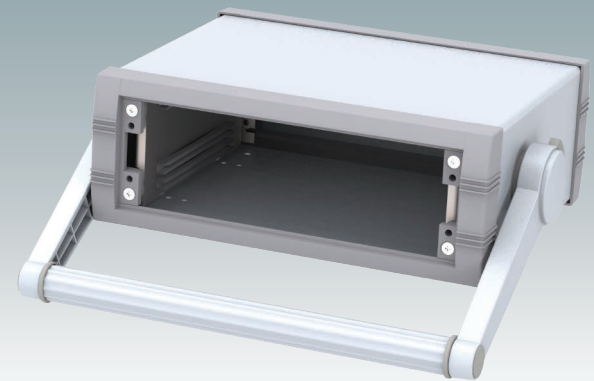
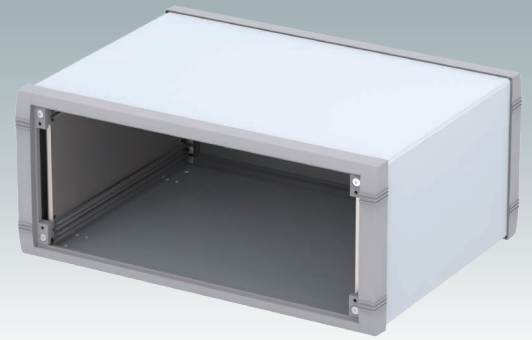
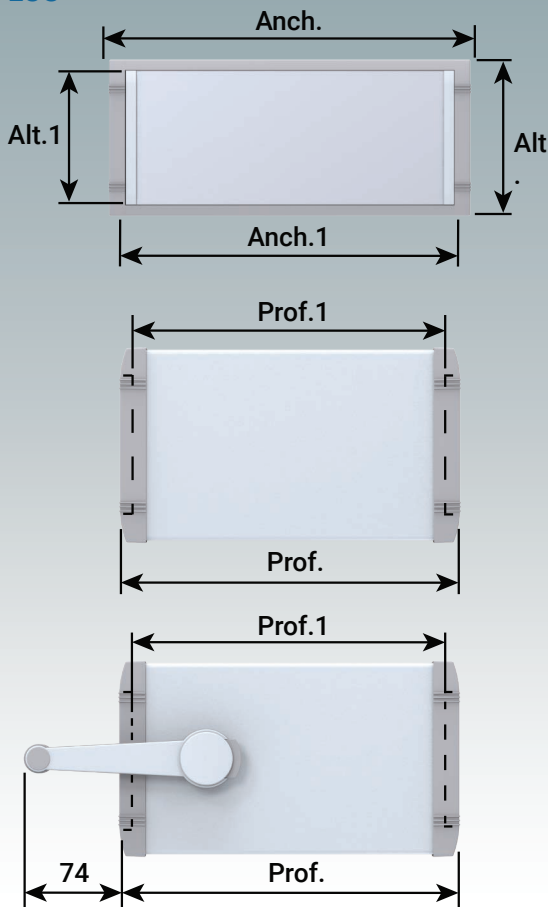
Suministro

- ① Cubierta superior
- ② Panel base/chasis
- ③ Bisel frontal
- ④ Panel trasero
- ⑤ Asa de soporte
- ⑥ Guías de PCB (x4)
- ⑦ M3 x 10 mm (x8)
- ⑧ M4 x 16 mm (x4/8)
- ⑨ M3 x 6 mm (x4)
- ⑩ Pie de goma (x4)
- ⑪ *Kit de panel frontal
- ⑫ *Pies ABS

*Accesorios



UNIMET-PLUS



VERSIÓN H

SIN ASA DE SOPORTE

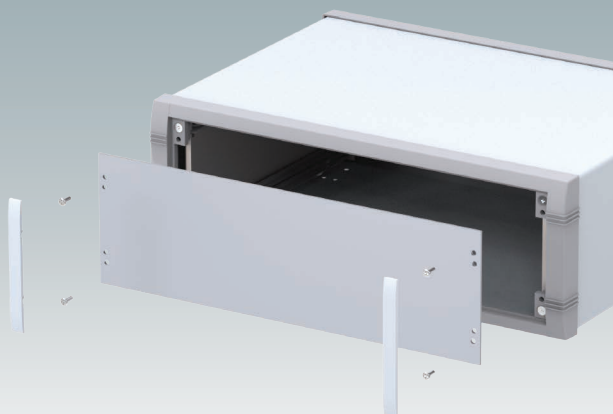
Referencia	Versión	Alt.	Anch.	Prof.	Prof.1	Anch.1 Panel frontal	Alt.1 Panel frontal	PCB Anch.1 (max.)	PCB Prof.1 (max.)	PCB Alt.1 (max.)
M 56 23 015	1	50	230	193	181,6	199,5	33,6	184	181,5	1,6
M 56 23 115	2	85	230	193	181,6	199,5	65,1	184	181,5	1,6
M 56 25 115	3	85	250	263	251,6	219,5	65,1	204	251,5	1,6
M 56 35 215	4	120	350	263	251,6	319,5	100,1	304	251,5	1,6
M 56 25 315	5	150	250	263	251,6	219,5	130,1	204	251,5	1,6
M 56 35 315	6	150	350	263	251,6	319,5	130,1	304	251,5	1,6

CON ASA DE SOPORTE

Referencia	Versión	Alt.	Anch.	Prof.	Prof.1	Anch.1 Panel frontal	Alt.1 Panel frontal	PCB Anch.1 (max.)	PCB Prof.1 (max.)	PCB Alt.1 (max.)
M 56 23 035	1H	50	230	193	181,6	199,5	33,6	184	181,5	1,6
M 56 23 135	2H	85	230	193	181,6	199,5	65,1	184	181,5	1,6
M 56 25 135	3H	85	250	263	251,6	219,5	65,1	204	251,5	1,6
M 56 35 235	4H	120	350	263	251,6	319,5	100,1	304	251,5	1,6
M 56 25 335	5H	150	250	263	251,6	219,5	130,1	204	251,5	1,6
M 56 35 335	6H	150	350	263	251,6	319,5	130,1	304	251,5	1,6

En nuestra página web encontrará información técnica completa en 2D y modelos en 3D.

Para paneles frontales y accesorios, vea la página 4.



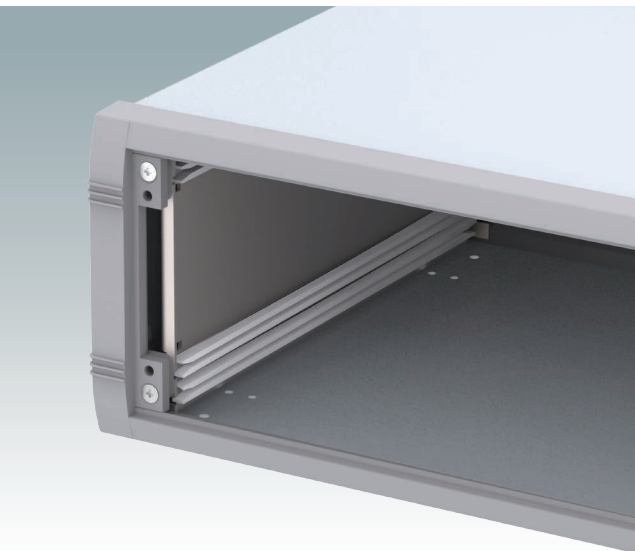
Kit de panel frontal

Suministro:

1 Panel (aluminio anodizado mate de 2 mm)
2 embellecedores (ABS, RAL 7035)

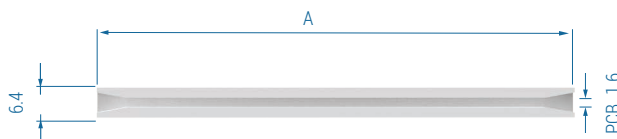


Referencia	Versión	A	B
M 57 00 607	1/1H	33,6	199,5
M 57 00 608	2/2H	65,1	199,5
M 57 00 613	3/3H	65,1	219,5
M 57 00 620	4/4H	100,1	319,5
M 57 00 616	5/5H	130,1	219,5
M 57 00 621	6/6H	130,1	319,5

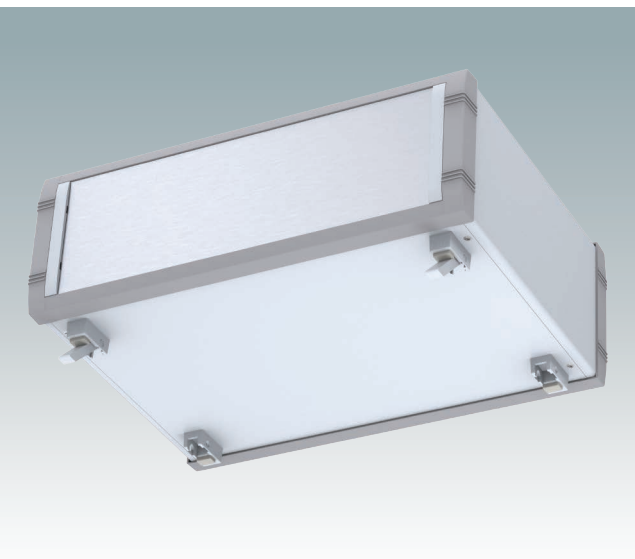


Guías de PCB

Con cada caja se suministran de serie cuatro guías para placas de circuito impreso. Puede solicitar guías adicionales aquí.



Referencia	A	Versión
M 57 00 203	102	1/1H/2/2H
M 57 00 202	216	3/3H/4/4H/5/5H/6/6H

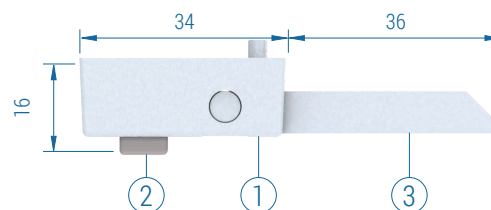


Pies de caja

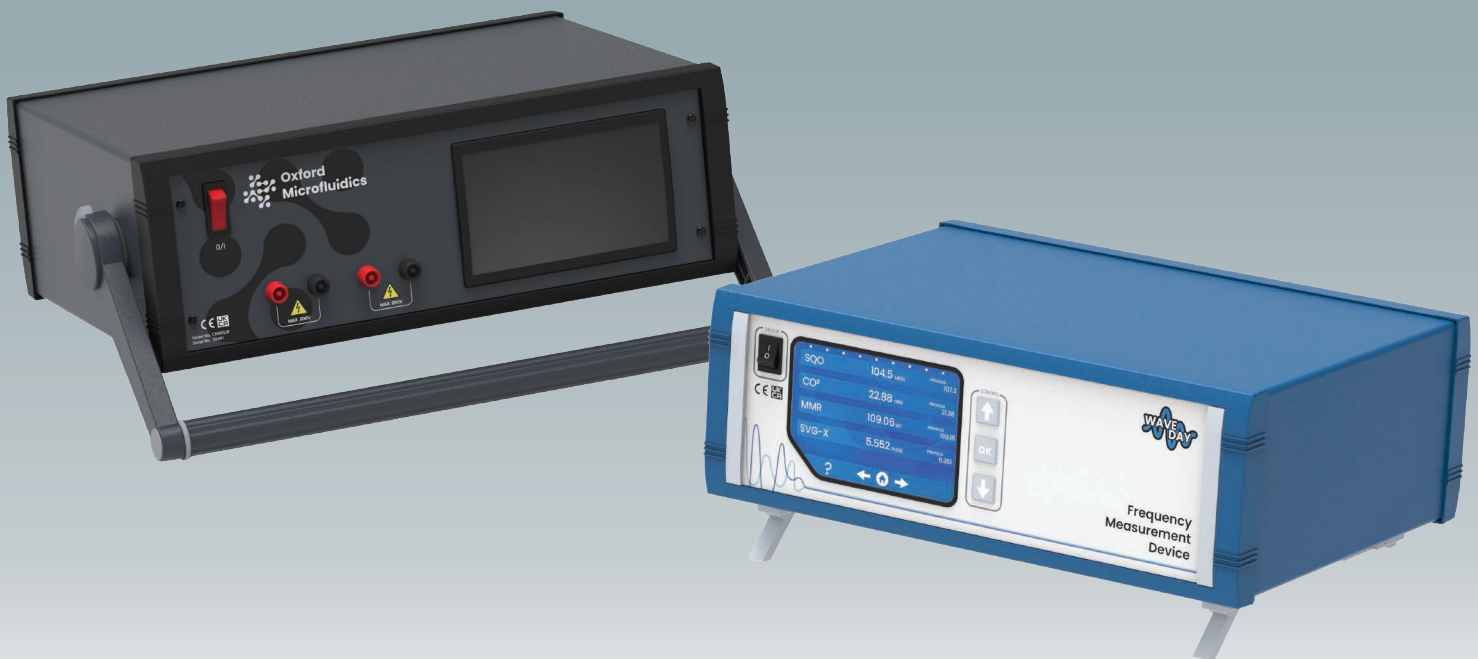
Pies moldeados opcionales, para sustituir a los cuatro pies de goma estándar suministrados con las cajas. Se encajan en los orificios pretaladrados de los paneles base UNIMET-PLUS mediante tornillos autorroscantes (incluidos).

Material:

Pies y patas: ABS, light grey RAL 7035.
Almohadillas antideslizantes: TPE, pebble grey RAL 7032.



Referencia	Versión	Suministro
M 56 00 015	Sin patas basculantes	①+② x 4
M 56 00 045	Con patas basculantes	①+② x 4 + ③ x 2



Solicite su versión personalizada

Podemos suministrar las cajas UNIMET-PLUS completamente personalizadas según sus especificaciones técnicas individuales.

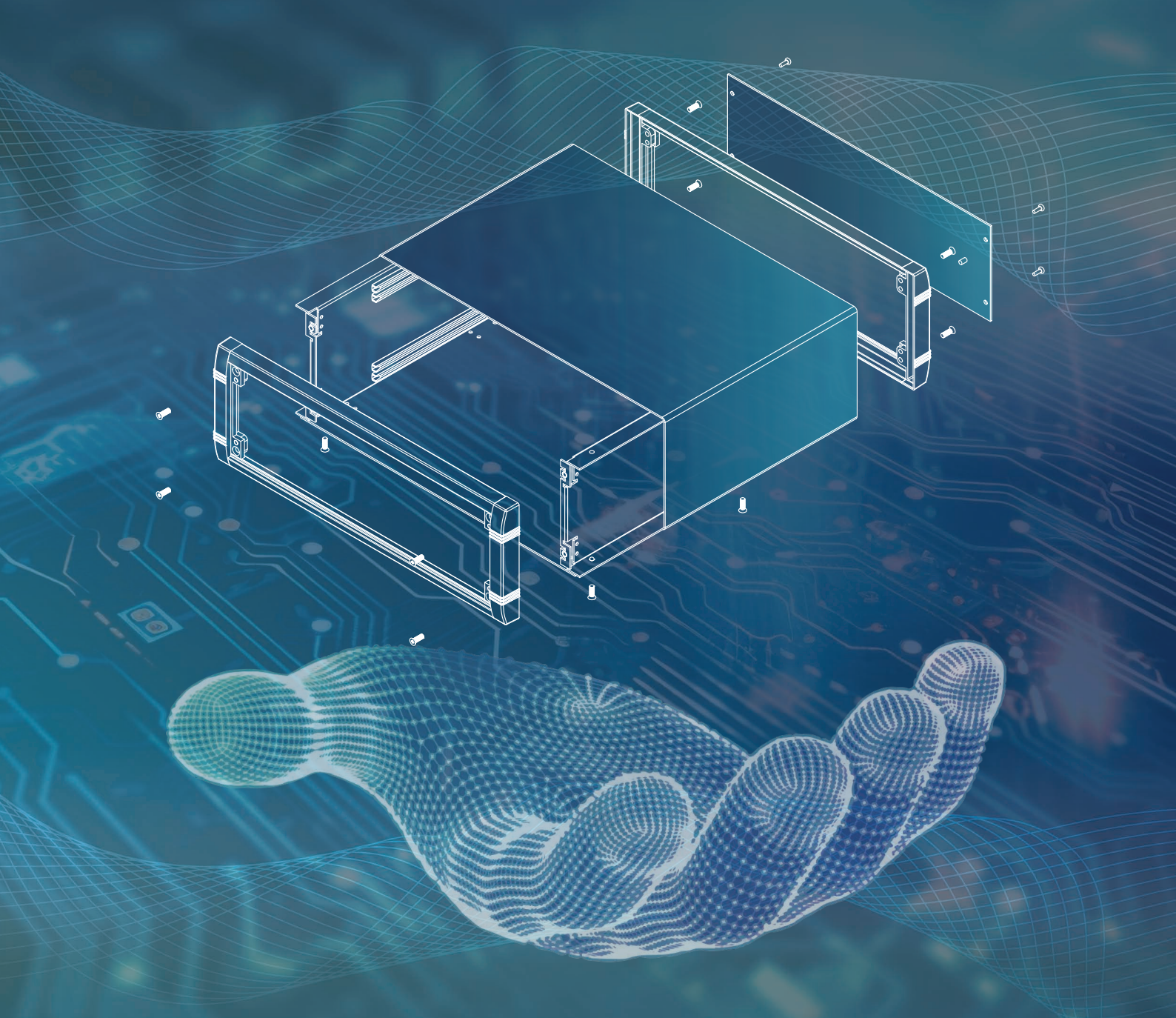
Todas las dimensiones externas –altura, anchura y profundidad– pueden modificarse para asegurar que sus ensamblajes de PCB y equipo encajen exactamente.

Las cajas y paneles frontales pueden ser mecanizados para instalar pantallas, teclados, paneles táctiles HMI, botones de control y conexiones.

Otros servicios incluyen el montaje de insertos; colores y acabados personalizados; impresión digital y serigrafía y grabado.

Disponer de un sistema de fabricación flexible nos permite ofrecer precios competitivos incluso para pequeñas cantidades. No dude en pedirnos presupuesto.

Nuestro equipo de ventas estará encantado de elaborar una oferta que cumpla con sus requisitos específicos y ayudarle a diseñar sus cajas UNIMET-PLUS exactamente como las necesita.



METcase™

FABRICANTE

Metcase Enclosures
A division of:
OKW Enclosures Ltd.
15 Brunel Way
Segensworth East
Fareham, Hampshire
PO15 5TX
United Kingdom

Telephone: +44 (0) 1489 583858
Email: sales@metcase.co.uk
Website: www.metcase.co.uk

© OKW Enclosures Ltd. All rights reserved
Catalogue Edition 1.1 – January 2025.
This catalogue will be valid until 31/12/2027.
Subject to technical modifications without notice.
Typographical and other errors do not justify any
claim for damages.
Digital Version: 01/2025e

Presentado por:



SPAIN
CENVALSA (CENVAL, S.L.)

C/ Ulises, 104
CP: 28043 Madrid (Madrid)
Tel: [+34] 917 216 010

Email : sismecanic@cenval.es



USA | CANADA | MEXICO
OKW Enclosures, Inc.

3000 Old Pond Road,
Bridgeville, PA 15017
Phone: (412) 220 9244
Toll Free: (800) 965 9872
Email: sales@metcaseusa.com
Website: www.metcaseusa.com

www.metcase.com