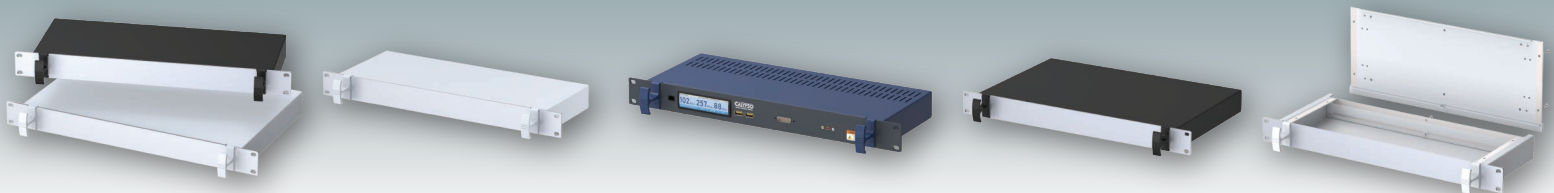
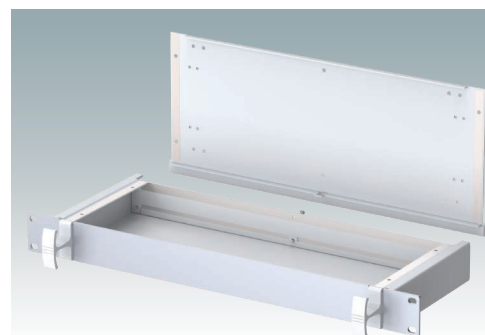
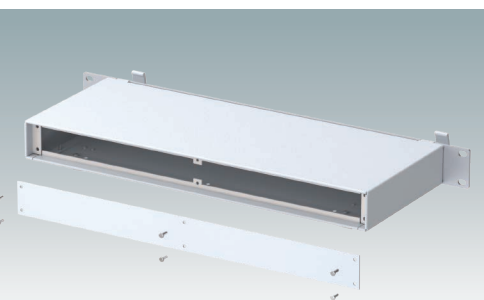


VERSAMET 19"

Cajas para montaje en bastidor
DIN 41494 | IEC 60297-3



VERSAMET 19"



Cajas de 19" para montaje en bastidor 1U

Modernas cajas de montaje en bastidor 1U fabricadas en aluminio, conformes con las normas DIN 41494 e IEC 60297-3. Presentan un atractivo diseño con exclusivas "asas de confort". Caja robusta con base y un panel trasero independientes. Panel frontal de aluminio anodizado de 1U x 19". Orificios de montaje en la base para placas de circuito impreso. Patas moldeadas opcionales para uso en escritorio. Solicite su propia versión totalmente personalizada.

Colores estándar

Black RAL 9005.
Light grey RAL 7035.

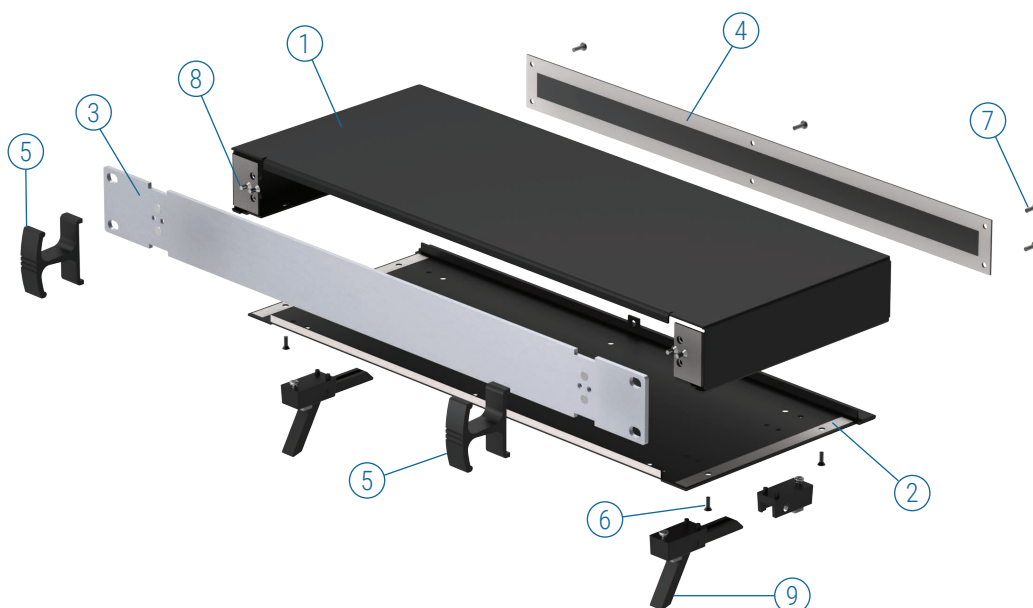
RAL 9005

RAL 7035

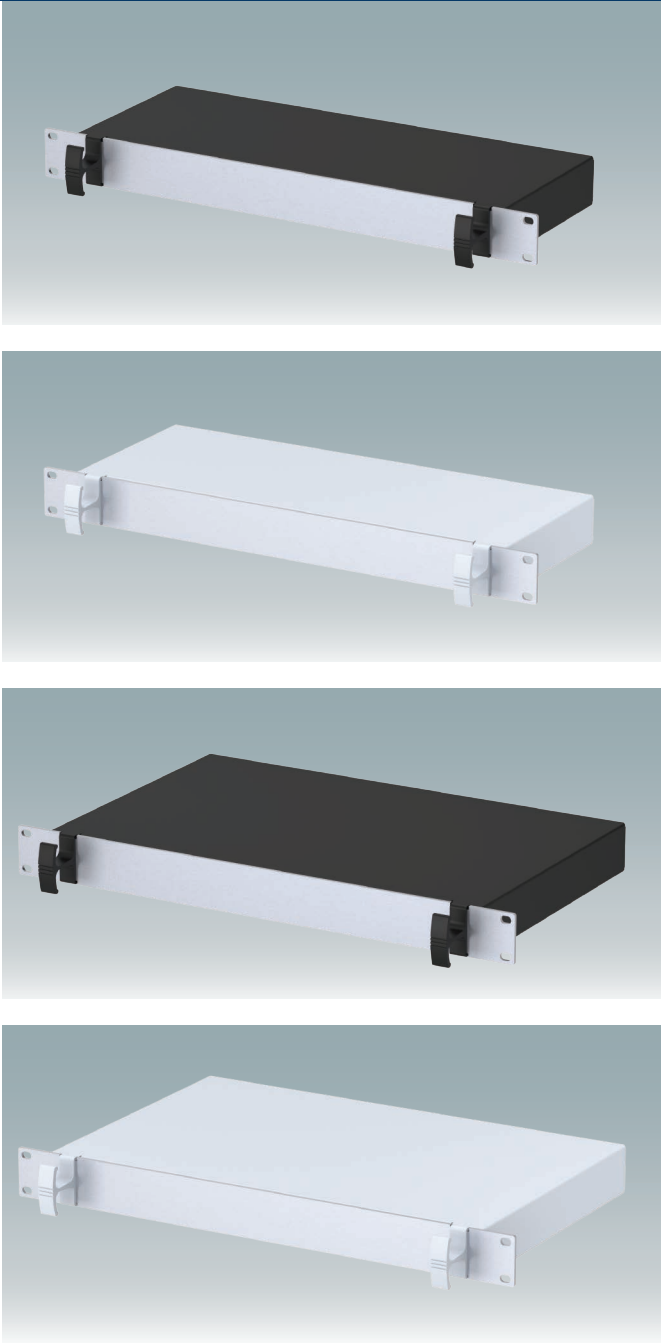
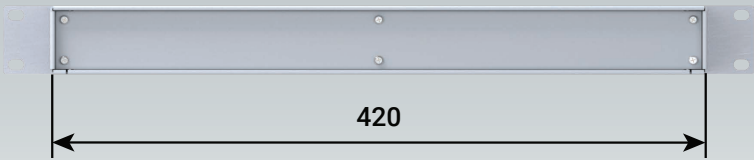
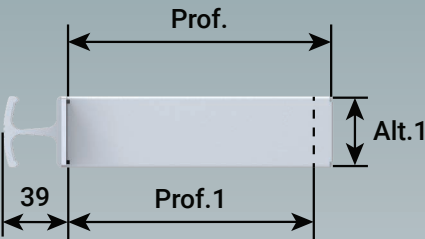
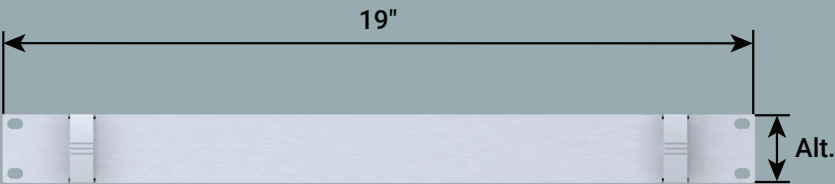
Suministro

- ① Cubierta superior
- ② Panel base
- ③ Bisel frontal 19"
- ④ Panel trasero
- ⑤ Asas
- ⑥ M3 x 8 mm (x4/x6)
- ⑦ M3 x 8 mm (x6)
- ⑧ Tuerca M4 y arandela (x4)
- ⑨ *Pies ABS (x4)



*Accesorios



VERSAMET 19"

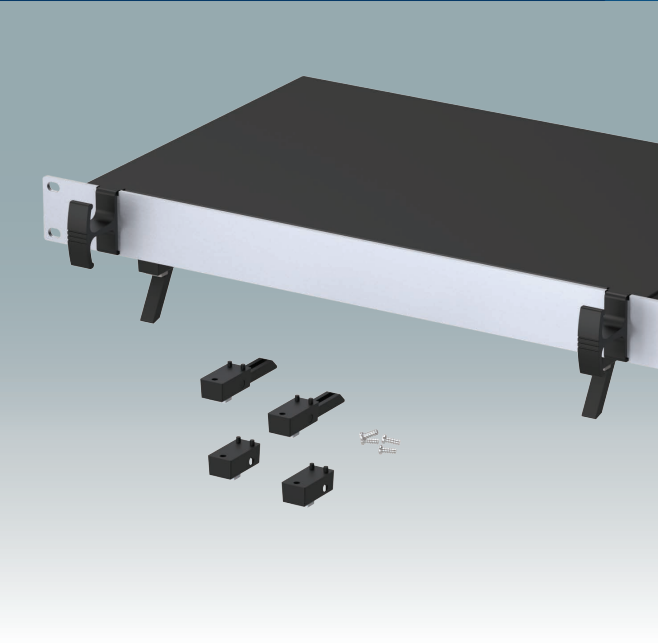


VERSAMET 19"

Referencia	Referencia	Versión	Alt.	Alt.1	Prof.	Prof.1
RAL 9005 	RAL 7035 					
M 49 19 119	M 49 19 115	1U	44	38	165	153
M 49 19 129	M 49 19 125	1U	44	38	265	253

En nuestra página web encontrará información técnica completa en 2D y modelos en 3D.

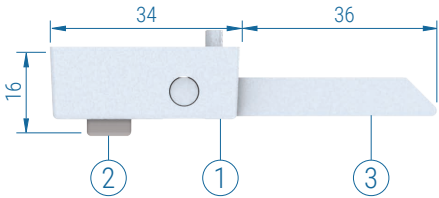
Para paneles frontales y accesorios, vea la página 4.



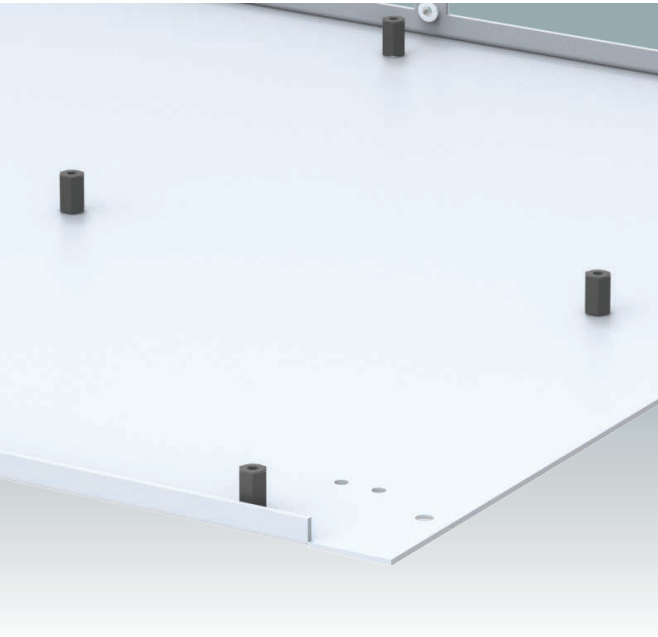
Pies de caja

Estos pies se fijan a los orificios preperforados del panel base VERSAMET de 19" utilizando los tornillos autorroscantes incluidos.

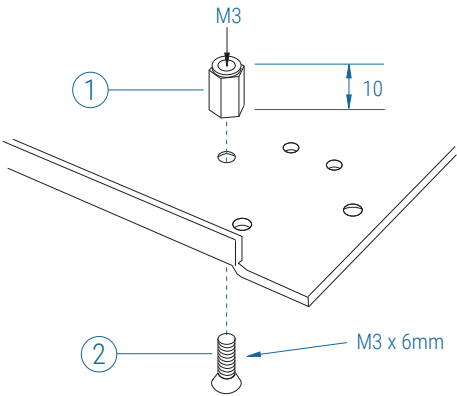
Material:
Pies y patas: ABS
Almohadillas antideslizantes: TPE



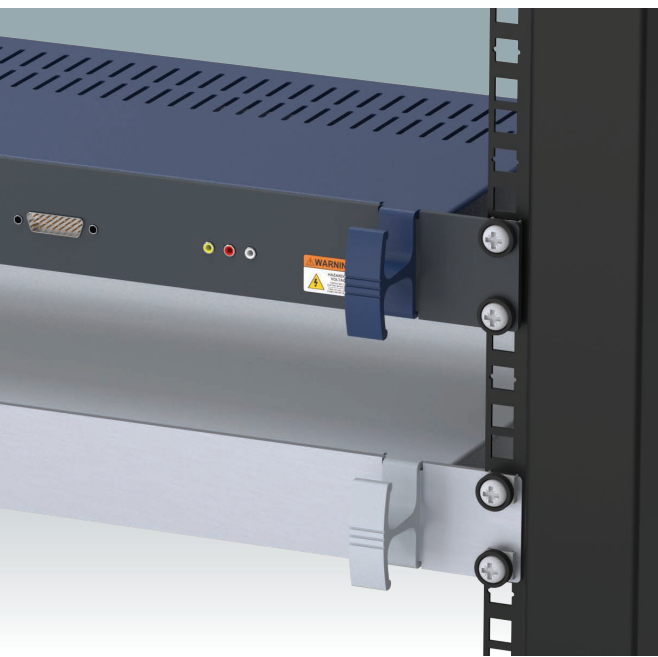
Referencia	Versión	Suministro	Color
M 56 00 015	Sin patas basculantes	①+② x 4	RAL 7035
M 56 00 019	Sin patas basculantes	①+② x 4	RAL 9005
M 56 00 045	Con patas basculantes	①+② x 4 +③ x 2	RAL 7035
M 56 00 049	Con patas basculantes	①+② x 4 +③ x 2	RAL 9005



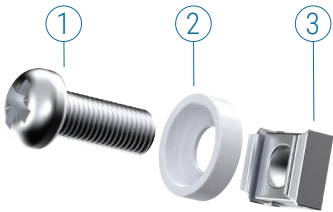
Kit de montaje de placa interna



Referencia	Suministro
M 56 00 001	①+② x 10



19" Kit de montaje



Referencia	Suministro	Color
M 60 00 035	①+②+③ x 4	RAL 7035 ②
M 59 00 016	①+②+③ x 4	RAL 9005 ②
M 59 00 018	①+②+③ x 4	RAL 9005 ① ②



Solicite su versión personalizada

Podemos suministrar las cajas VERSAMET 19" completamente personalizadas según sus especificaciones técnicas individuales.

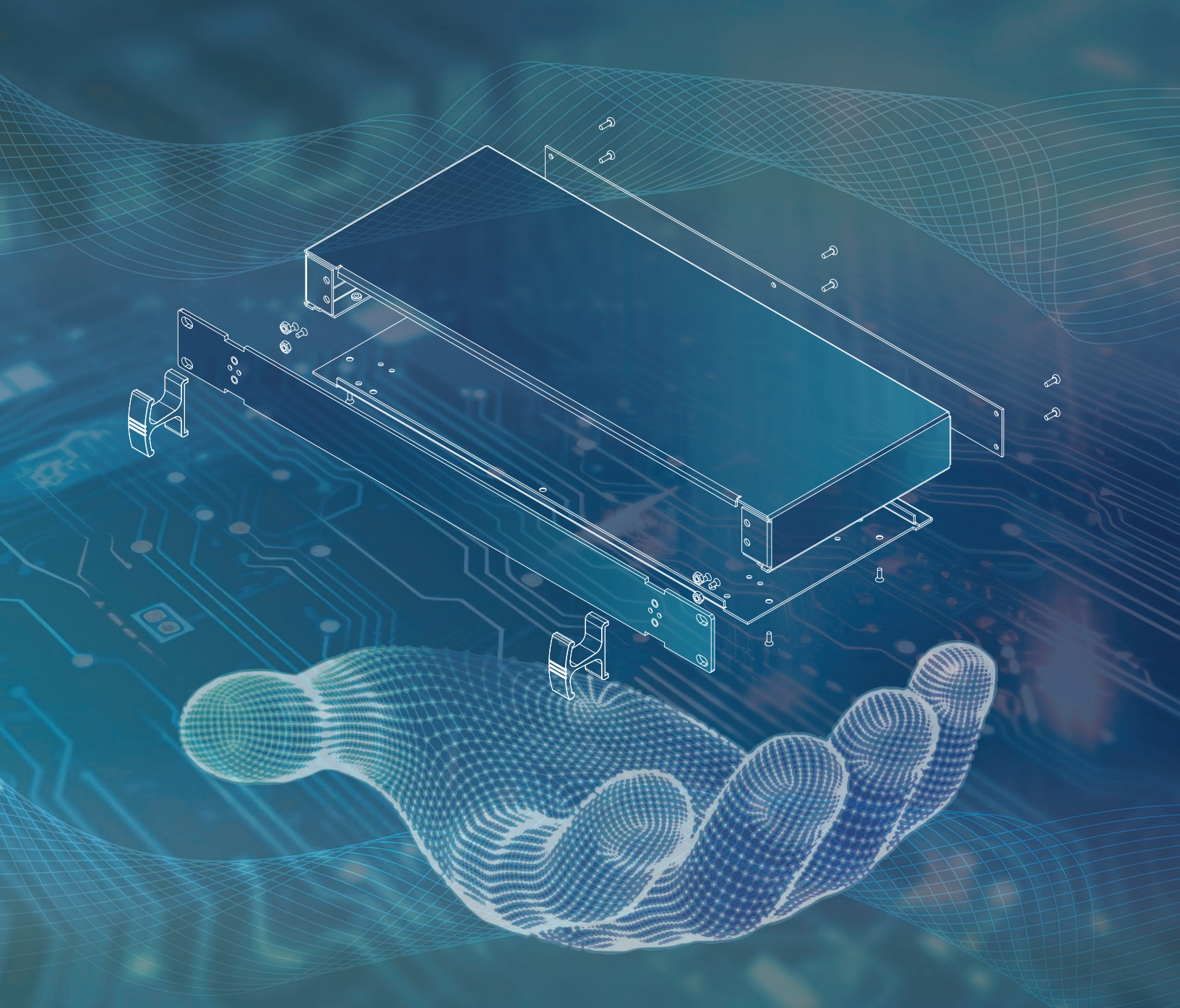
Las dimensiones externas pueden modificarse para asegurar que sus ensamblajes de PCB y equipo encajen exactamente.

Las cajas y paneles frontales pueden ser mecanizados para instalar pantallas, teclados, paneles táctiles HMI, botones de control y conexiones.

Otros servicios incluyen el montaje de insertos; colores y acabados personalizados; impresión digital y serigrafía y grabado.

Disponer de un sistema de fabricación flexible nos permite ofrecer precios competitivos incluso para pequeñas cantidades. No dude en pedirnos presupuesto.

Nuestro equipo de ventas estará encantado de elaborar una oferta que cumpla con sus requisitos específicos y ayudarlo a diseñar sus cajas VERSAMET 19" exactamente como las necesita.



METcase™

FABRICANTE

Metcase Enclosures
A division of:
OKW Enclosures Ltd.
15 Brunel Way
Segensworth East
Fareham, Hampshire
PO15 5TX
United Kingdom

Telephone: +44 (0) 1489 583858
Email: sales@metcase.co.uk
Website: www.metcase.co.uk

© OKW Enclosures Ltd. All rights reserved
Catalogue Edition 1.2 – December 2025.
This catalogue will be valid until 31/12/2027.
Subject to technical modifications without notice.
Typographical and other errors do not justify any
claim for damages.
Digital Version: 12/2025e

Presentado por:



SPAIN
Cenvalsa Industrial SL

C/ Ulises, 104
CP: 28043 Madrid (Madrid)
Tel: [+34] 917 216 010

Email: cenvalsa@cenvalsaindustrial.es



USA | CANADA | MEXICO
OKW Enclosures, Inc.

3000 Old Pond Road,
Bridgeville, PA 15017
Phone: (412) 220 9244
Toll Free: (800) 965 9872
Email: sales@metcaseusa.com
Website: www.metcaseusa.com

www.metcase.com