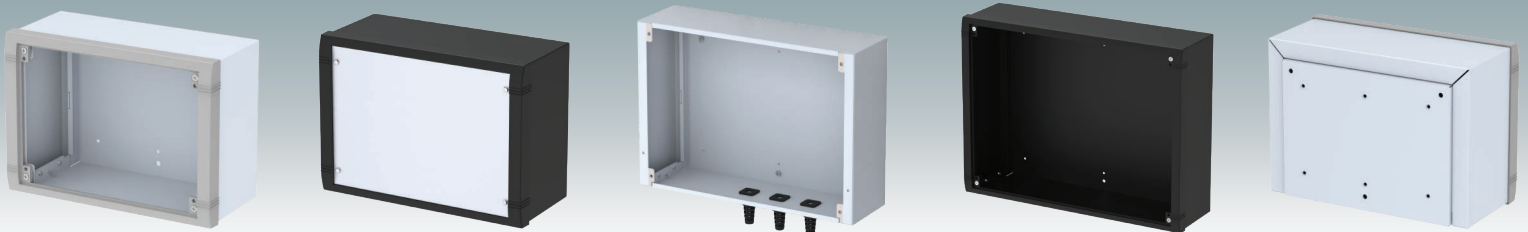




DATAMET

Wandgehäuse



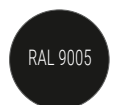
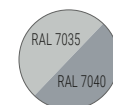


Vielseitige, leicht zugängliche Wandgehäuse

DATAMET-Wandgehäuse sind für die Montage von elektronischen Geräten in Innenräumen an Wänden, Maschinen oder anderen ebenen Flächen konzipiert. Das moderne dreiteilige Design ermöglicht einen vollständigen Zugang zur Elektronik während der Installation und Wartung. Die L-förmige Rückwand wird an der Wand befestigt und enthält Bohrungen zur Montage von Leiterplatten (PCBs) oder des internen Montageplatten-Set. Kabelverschraubungen und Steckverbinder können an der Unterseite angebracht werden. Der obere Abschnitt wird über die Rückwand gesetzt und fixiert den Druckguss-Frontrahmen. Die Frontplatte (Zubehör) wird mit den mitgelieferten Schrauben am Druckgussrahmen befestigt. Bestellen Sie noch heute Ihre vollständig kundenspezifische Version.

Standardfarben

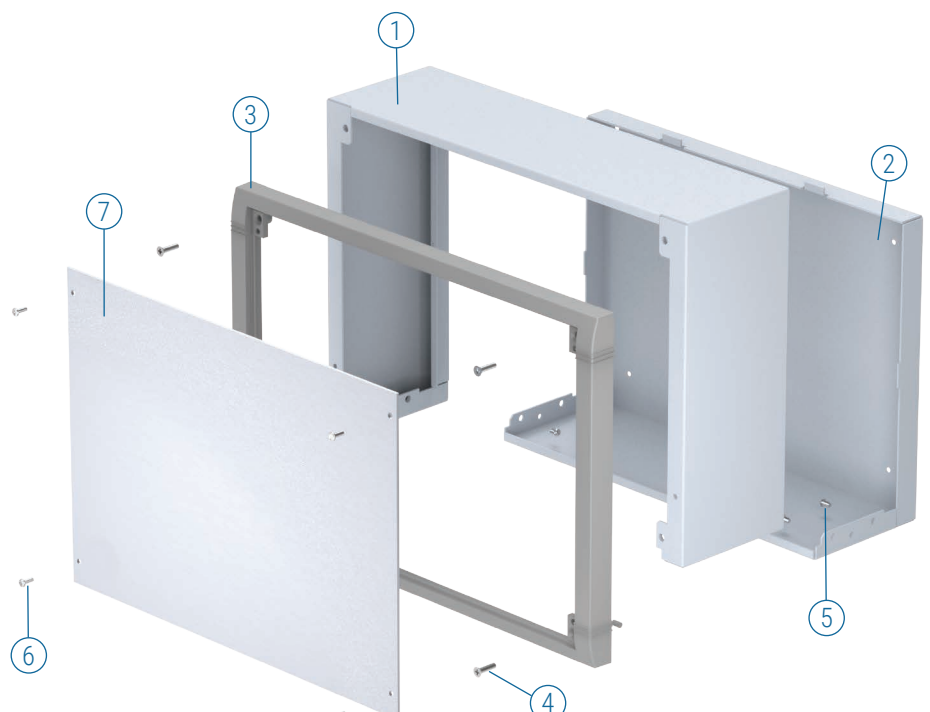
Lichtgrau RAL 7035.
Fenstergrau RAL 7040.
Schwarz RAL 9005.



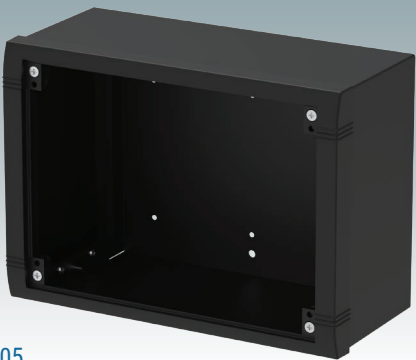
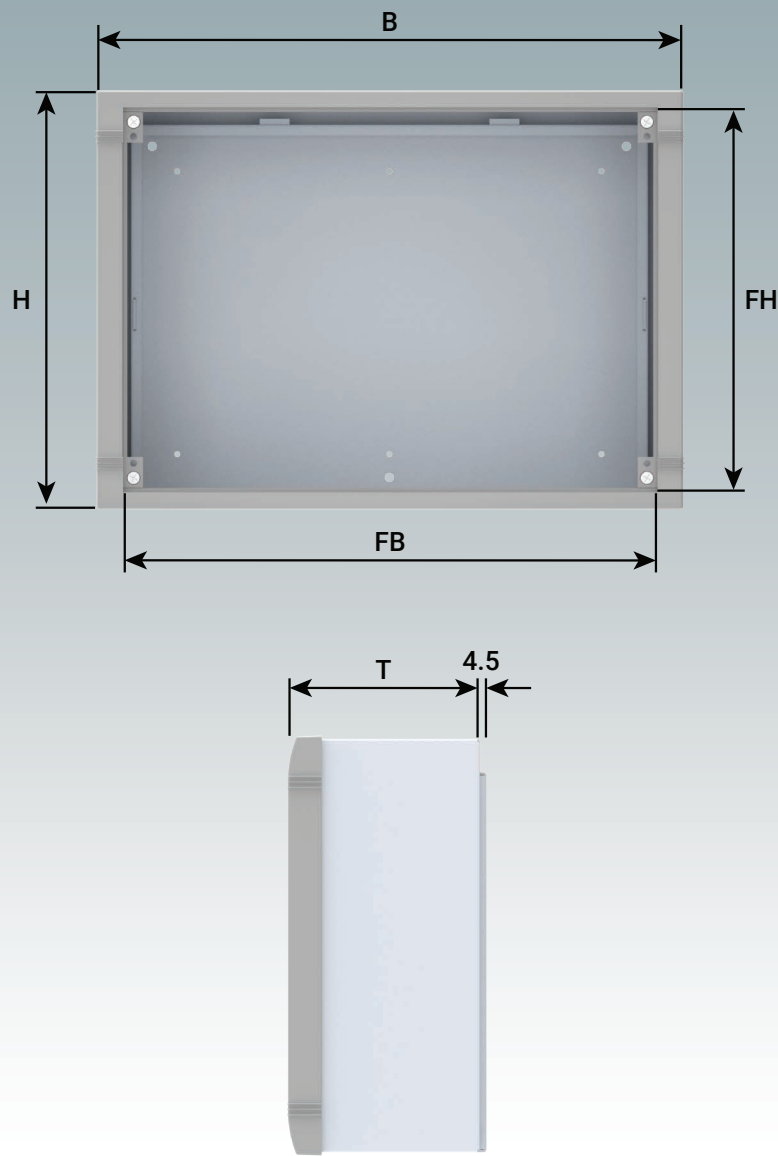
Lieferumfang

- ① Oberteil
- ② Rückplatte
- ③ Frontrahmen
- ④ M4 x 16 mm (x4)
- ⑤ M4 x 6 mm (x4)
- ⑥ M3 x 10 mm (x4)
- ⑦ *Frontplatte

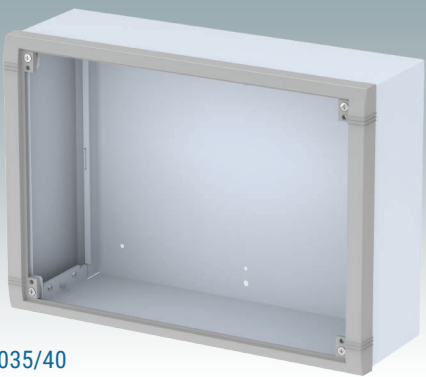
*Zubehör



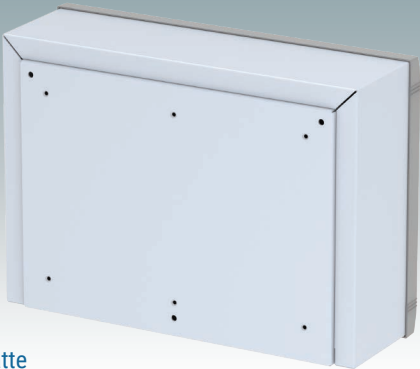
DATAMET



RAL 9005





RAL 7035/40



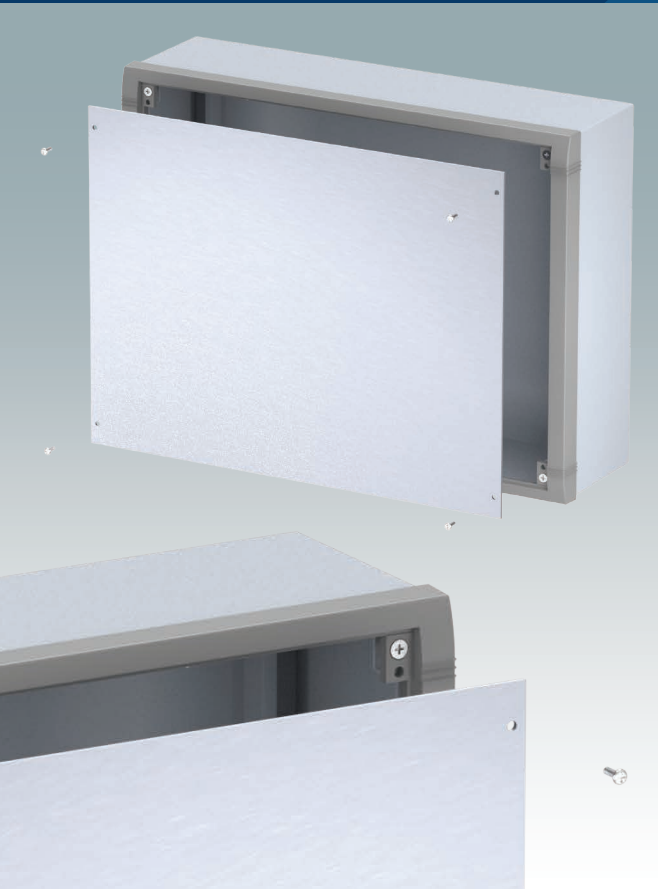
Rückplatte

DATAMET

Bestell-Nr.	Bestell-Nr.	Version	B	H	T	FB	FH	Leiter- platte	Leiter- platte
RAL 9005 	RAL 7035/40 					Front- platte	Front- platte	B (max.)	H (max.)
M 58 25 109	M 58 25 105	S	250	180	116,5	220	159,5	175	120
M 58 35 109	M 58 35 105	M	350	250	116,5	320	229,5	275	190
M 58 40 109	M 58 40 105	L	400	300	116,5	370	279,5	325	240

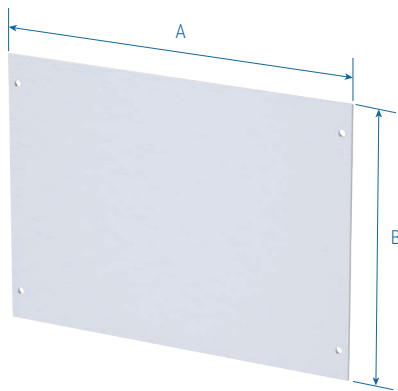
Vollständige 2D-Zeichnungen und 3D-Modelle finden Sie auf unserer Website.

Frontplatten und Zubehör finden Sie auf Seite 4.

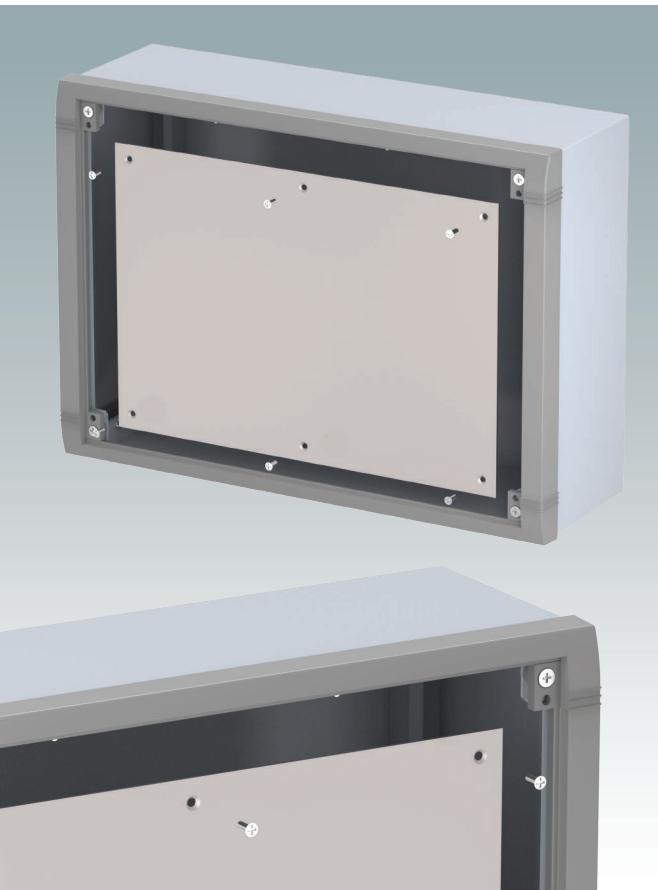


Frontplatte

Lieferumfang:
Platte (2 mm Al, matt eloxiert)



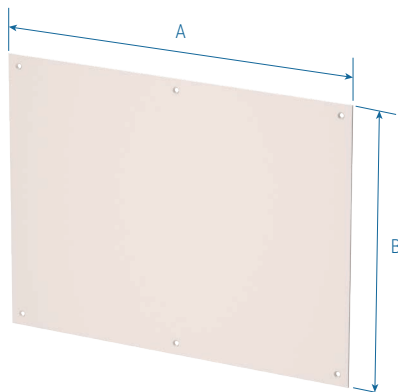
Bestell-Nr.	Version	A	B
M 58 00 025	S	220	159,5
M 58 00 035	M	320	229,5
M 58 00 040	L	370	279,5



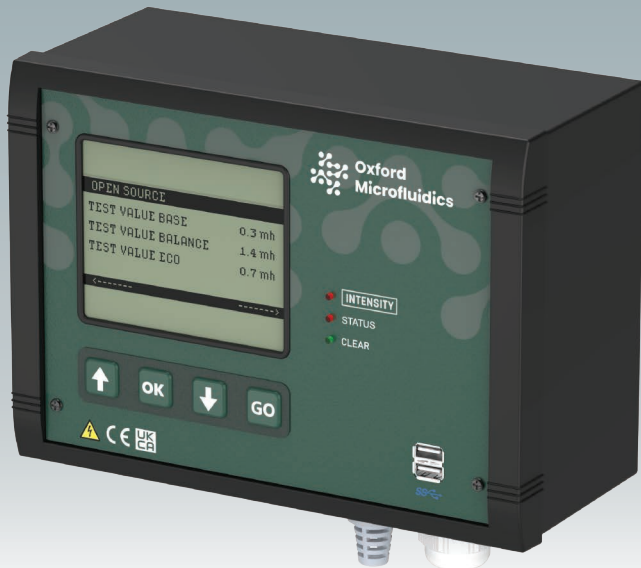
Montageplatte-Set

Die Montageplatte wird mithilfe der im Lieferumfang enthaltenen Abstandshalter und Schrauben an den vorgebohrten Löchern der Rückwand des Gehäuses befestigt.

Lieferumfang:
Montageplatte (1,5 mm Al, blank)
M3 x 10 mm Gewinde Abstandshalter (6x)
M3 x 6 mm Befestigungsschrauben (12x)



Bestell-Nr.	Version	A	B
M 58 04 125	S	175	120
M 58 04 135	M	275	190
M 58 04 140	L	325	240



Bestellen Sie Ihre individuelle Version

Wir können die DATAMET-Gehäuse komplett nach Ihren individuellen technischen Vorgaben liefern.

Alle Außenmaße – Höhe, Breite und Tiefe – können geändert werden, um sicherzustellen, dass Ihre Leiterplattenbaugruppen und Geräte genau passen.

Die Gehäuse und Frontplatten können mit Löchern und Ausschnitten für den Einbau von Displays, Tastaturen, HMI-Touchpanels, Bedientasten und Anschlüssen bearbeitet werden.

Zu den weiteren Dienstleistungen gehören das Hinzufügen von Einsätzen und Schraubdomen; individuelle Farben und Ausführungen; Digital- und Siebdruck sowie Gravur.

Durch ein flexibles Fertigungssystem können wir auch bei kleinen Mengen wettbewerbsfähige Preise anbieten. Zögern Sie nicht, uns Ihre Anfrage zu schicken.

Unser Vertriebsteam bespricht gerne Ihre Anforderungen und hilft Ihnen, Ihre DATAMET-Gehäuse genau so zu spezifizieren, wie Sie sie benötigen.



METcase™

HERSTELLER

Metcase Enclosures
A division of:
OKW Enclosures Ltd.
15 Brunel Way
Segensworth East
Fareham, Hampshire
PO15 5TX
United Kingdom

Telephone: +44 (0) 1489 583858
Email: sales@metcase.co.uk
Website: www.metcase.co.uk

© OKW Enclosures Ltd. All rights reserved
Catalogue Edition 1.1 – December 2025.
This catalogue will be valid until 31/12/2027.
Subject to technical modifications without notice.
Typographical and other errors do not justify any
claim for damages.
Digital Version: 12/2025e

Präsentiert von:

Finden Sie hier Ihren Vertriebspartner vor Ort:



DEUTSCHLAND | ÖSTERREICH

ORCA Gehäusetechnik GmbH
Im Krötenteich 3/9, 74722 Buchen.
Tel: +49 (0 62 81) 56 23 00
Email: metcase@orca-gehaeuse.com
Website: www.metcase.de



SCHWEIZ

okatronik AG
Altgraben 31, 4624 Härkingen
Tel: +41 62 398 44 11
Email: info@okatronik.ch
Website: www.metcase.ch



TSCHIECHIEN | SLOWAKEI

okatec spol. s r.o.
Zámecká 193, 564 01 Žamberk
Tel: 465 61 80 61 | Mobiltelefon: 603 108
994
Email: info@okatec.cz

www.metcase.de