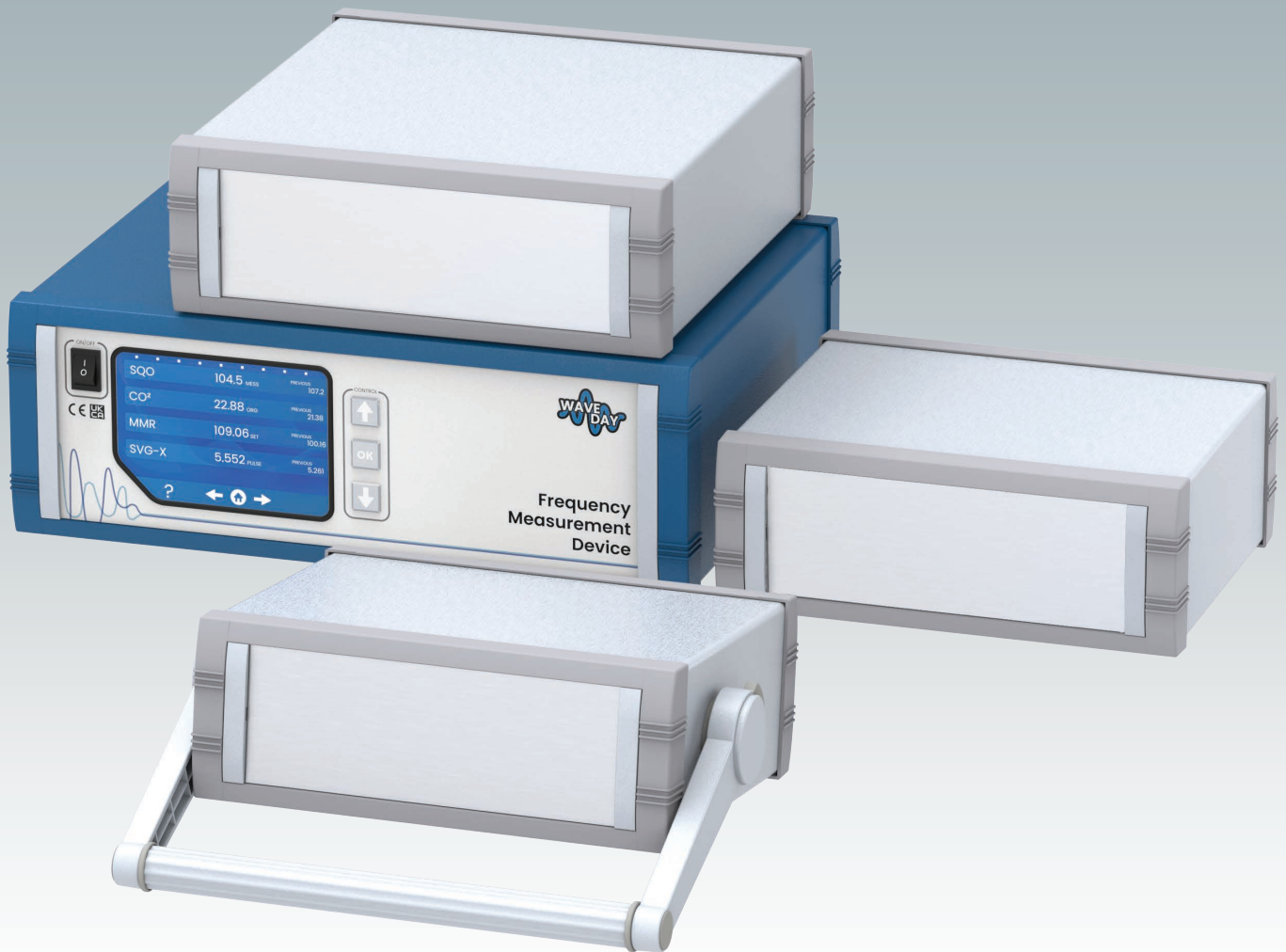


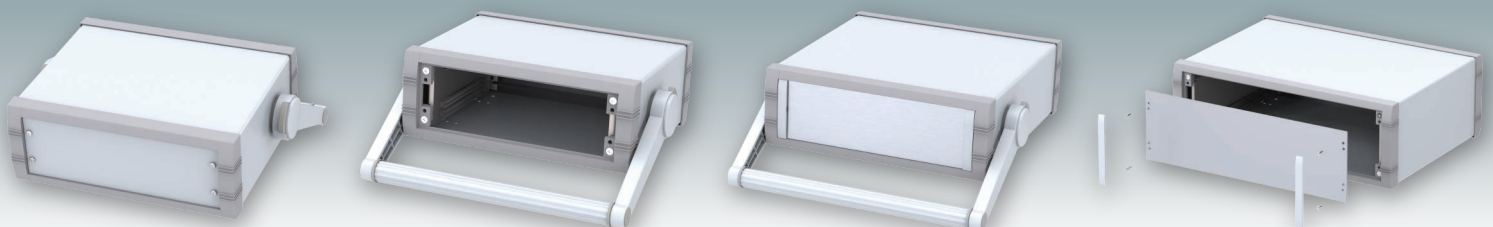
MET case™

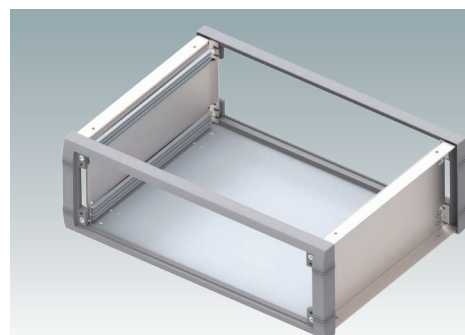
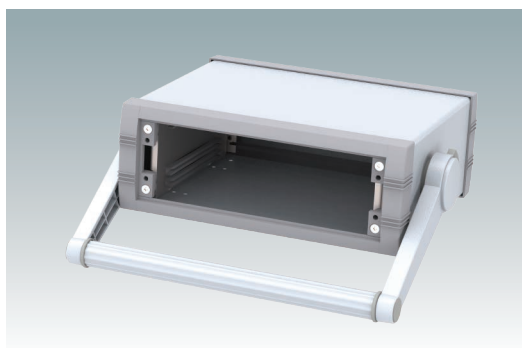
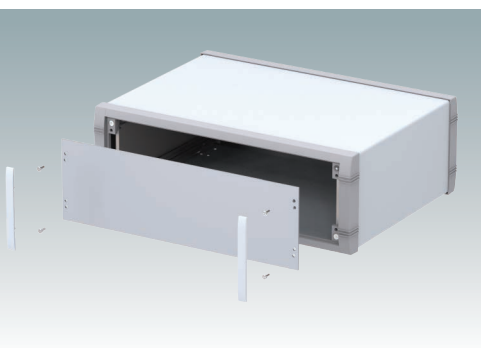
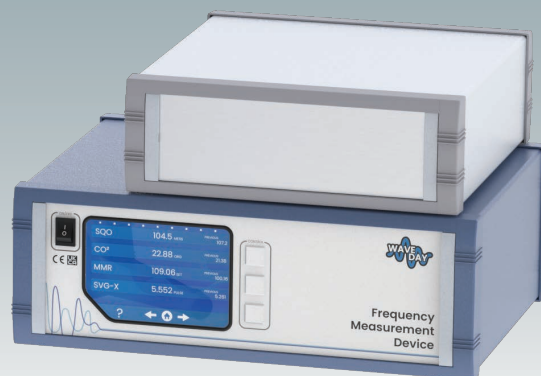
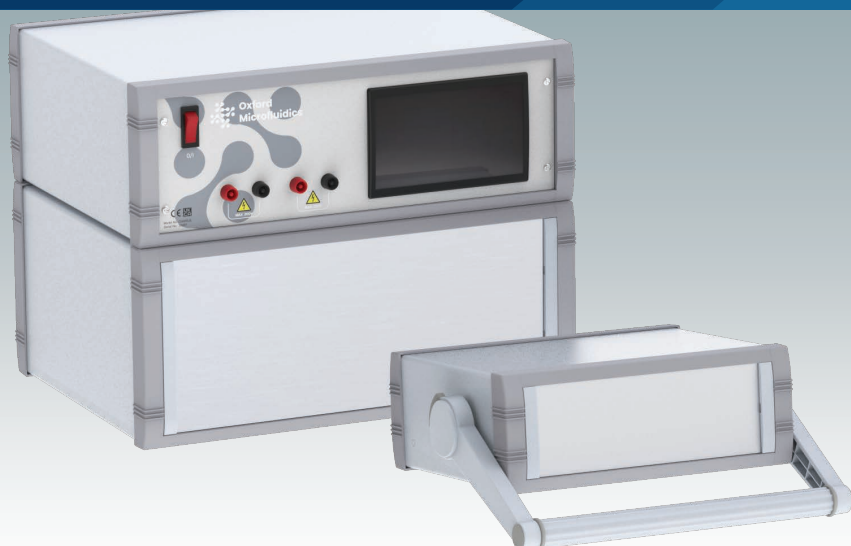
Boitiers pour l'électronique



UNIMET-PLUS

Boitiers d'instruments design



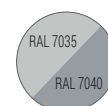


Boîtiers de table et portables design

Boîtiers pour instruments en aluminium, alliant style et polyvalence. Conception robuste et adaptable, disponible en six tailles. Avec ou sans poignée de transport inclinable/pivotante. Châssis interne avec emplacements de guidage horizontaux pour l'insertion de PCB. Quatre guide-cartes en polyamide inclus. Cadres avant et arrière moulés sous pression fixés au corps du boîtier en tôle d'aluminium pliée. Plaque arrière amovible. Quatre pieds antidérapants en caoutchouc inclus. Commandez votre version entièrement personnalisée.

Coloris standards

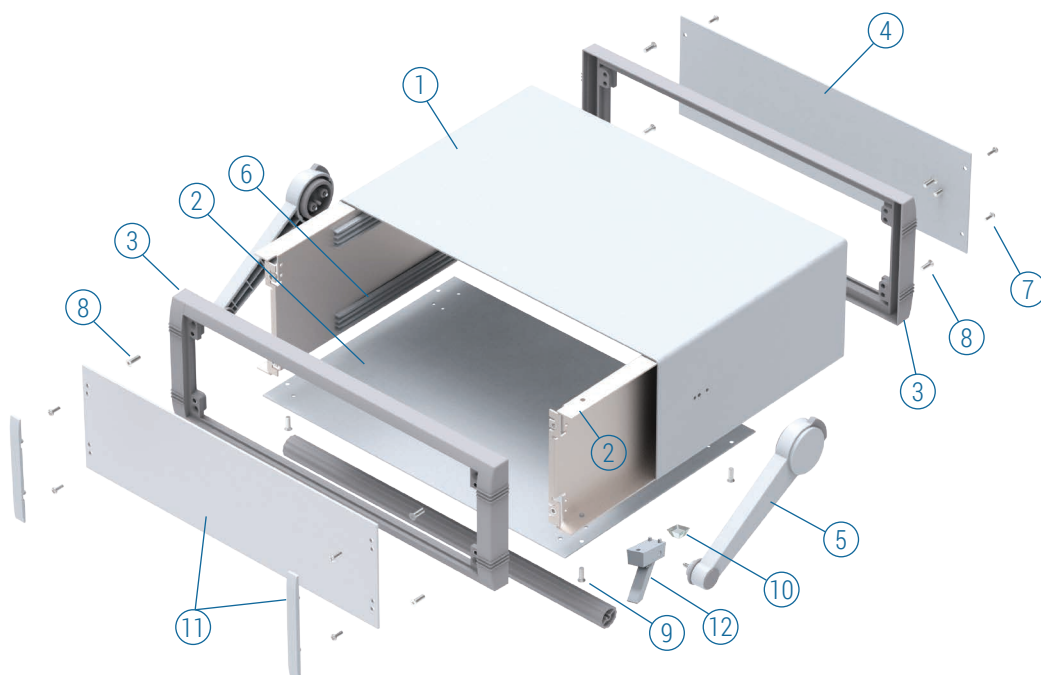
Gris clair RAL 7035
Gris fenêtré RAL 7040



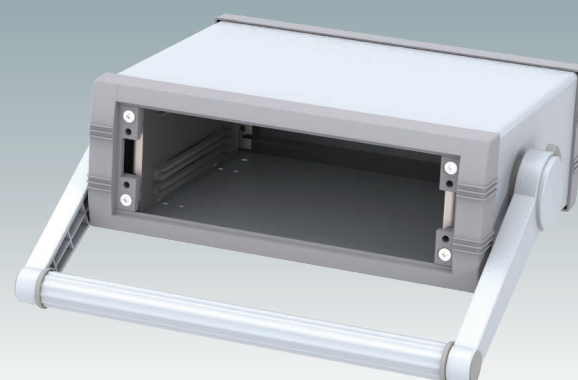
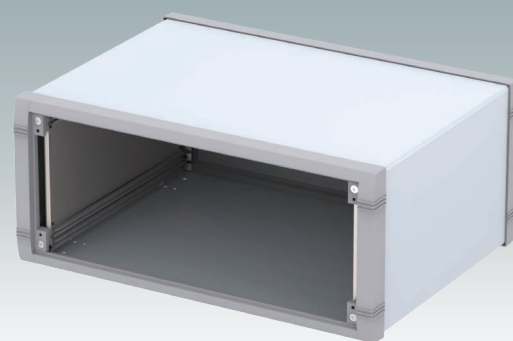
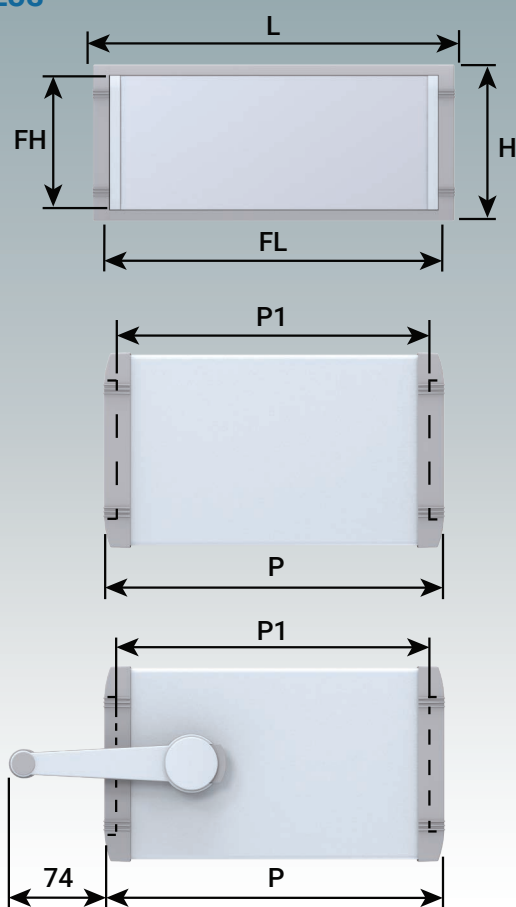
Fourniture

- ① Partie supérieure
- ② Plaque inférieure/châssis
- ③ Cadre (x2)
- ④ Plaque arrière
- ⑤ Poignée étrier
- ⑥ Guide-cartes (x4)
- ⑦ M3 x 10 mm (x8)
- ⑧ M4 x 16 mm (x4/8)
- ⑨ M3 x 6 mm (x4)
- ⑩ Pied du boîtier (x4)
- ⑪ *Kit de plaque avant
- ⑫ *Pied du boîtier ABS (x4)

*Accessoires



UNIMET-PLUS



VERSION H

SANS POIGNÉE ÉTRIER

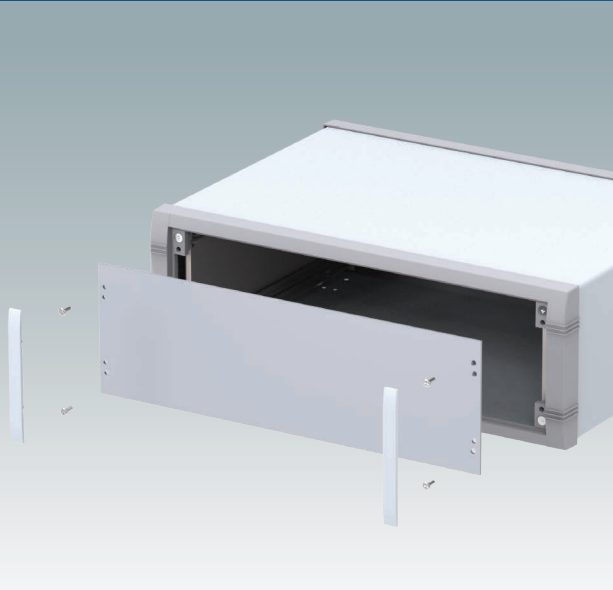
Référence	Version	H	L	P	P1	FL Plaque avant	FH Plaque avant	PCB L (max.)	PCB P (max.)	PCB H (max.)
M 56 23 015	1	50	230	193	181,6	199,5	33,6	184	181,5	1,6
M 56 23 115	2	85	230	193	181,6	199,5	65,1	184	181,5	1,6
M 56 25 115	3	85	250	263	251,6	219,5	65,1	204	251,5	1,6
M 56 35 215	4	120	350	263	251,6	319,5	100,1	304	251,5	1,6
M 56 25 315	5	150	250	263	251,6	219,5	130,1	204	251,5	1,6
M 56 35 315	6	150	350	263	251,6	319,5	130,1	304	251,5	1,6

AVEC POIGNÉE ÉTRIER

Référence	Version	H	L	P	P1	FL Plaque avant	FH Plaque avant	PCB L (max.)	PCB P (max.)	PCB H (max.)
M 56 23 035	1H	50	230	193	181,6	199,5	33,6	184	181,5	1,6
M 56 23 135	2H	85	230	193	181,6	199,5	65,1	184	181,5	1,6
M 56 25 135	3H	85	250	263	251,6	219,5	65,1	204	251,5	1,6
M 56 35 235	4H	120	350	263	251,6	319,5	100,1	304	251,5	1,6
M 56 25 335	5H	150	250	263	251,6	219,5	130,1	204	251,5	1,6
M 56 35 335	6H	150	350	263	251,6	319,5	130,1	304	251,5	1,6

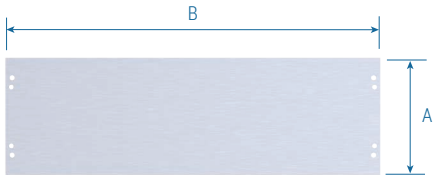
Pour obtenir les plans 2D complets et modèles 3D, veuillez consulter notre site Web.

Pour les panneaux avant et les accessoires, voir page 4.

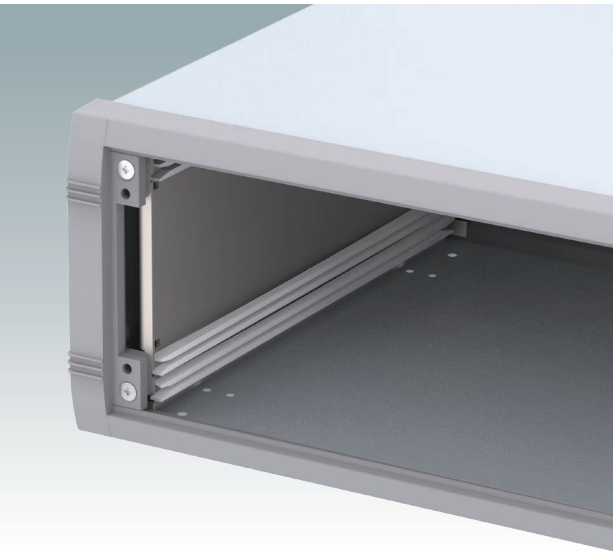


Kit de plaque avant

Fourniture :
1 plaque (2 mm Al, anodisé mat)
2 bandes cache-vis (ABS, RAL 7035)

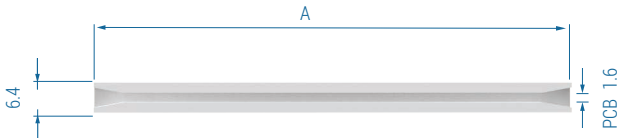


Référence	Version	A	B
M 57 00 607	1/1H	33,6	199,5
M 57 00 608	2/2H	65,1	199,5
M 57 00 613	3/3H	65,1	219,5
M 57 00 620	4/4H	100,1	319,5
M 57 00 616	5/5H	130,1	219,5
M 57 00 621	6/6H	130,1	319,5

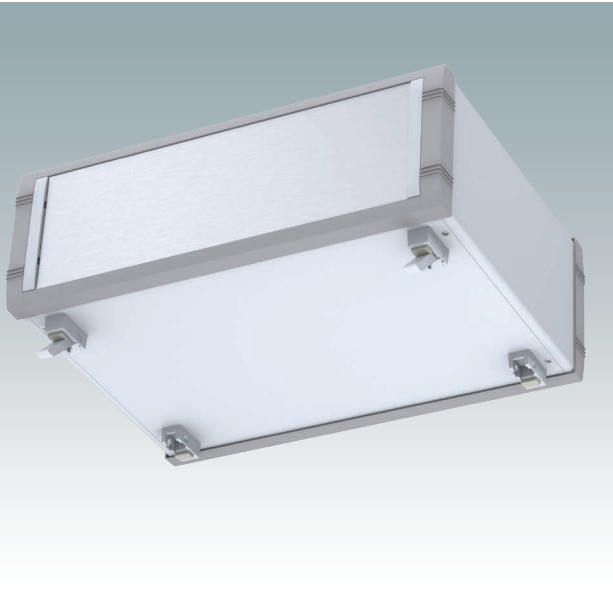


Guide-cartes

En standard, quatre guides pour PCB sont fournis avec chaque boîtier.
Possibilité de commander des guides supplémentaires.



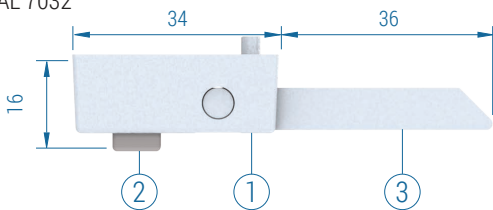
Référence	A	Version
M 57 00 203	102	1/1H/2/2H
M 57 00 202	216	3/3H/4/4H/5/5H/6/6H



Pieds du boîtier

Pieds moulés en option, pour remplacer les quatre pieds en caoutchouc standards fournis avec les boîtiers. Ils se fixent dans les trous prépercés de la plaque inférieure UNIMET-PLUS à l'aide de vis autotaraudeuses (incluses).

Matériau :
pieds et pieds basculables : ABS, gris clair RAL 7035
pieds en caoutchouc : TPE, gris silex RAL 7032



Référence	Version	Fourniture
M 56 00 015	Sans pieds basculables	①+② x 4
M 56 00 045	Avec pieds basculables	①+② x 4 + ③ x 2



Commandez votre boîtier personnalisé

Nous proposons un service de personnalisation de nos boîtiers UNIMET-PLUS selon vos spécifications techniques.

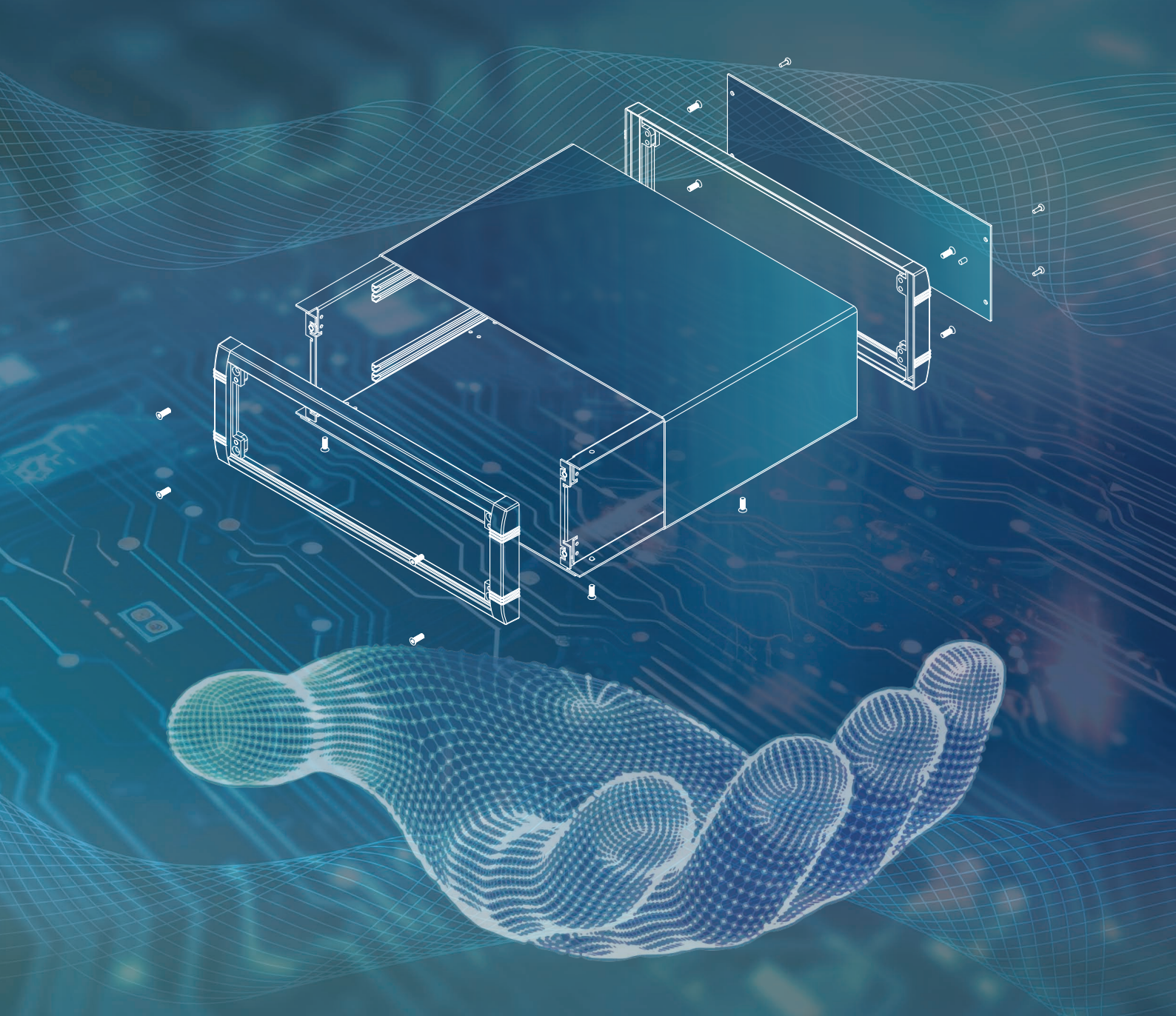
Toutes les dimensions externes – hauteur, largeur et profondeur – peuvent être modifiées afin de s'adapter à vos circuits imprimés et composants électroniques.

L'usage des boîtiers et panneaux permet le montage d'écrans, de claviers, d'écrans tactiles IHM, de boutons de commande et de connectiques.

Nos prestations comportent également l'ajout d'inserts et de plots de fixation, des couleurs et finitions personnalisées, l'impression numérique, la sérigraphie et la gravure.

Notre système de fabrication flexible nous permet d'offrir des prix compétitifs même pour de petites quantités. N'hésitez pas à nous demander des devis.

Notre équipe commerciale se fera un plaisir de discuter de vos besoins et de vous assister dans la configuration de vos boîtiers UNIMET-PLUS.



METcaseTM

FABRICANT

Metcase Enclosures
A division of:
OKW Enclosures Ltd.
15 Brunel Way
Segensworth East
Fareham, Hampshire
PO15 5TX
United Kingdom

Telephone: +44 (0) 1489 583858
Email: sales@metcase.co.uk
Website: www.metcase.co.uk

© OKW Enclosures Ltd. All rights reserved
Catalogue Edition 1.2 – June 2025.
This catalogue will be valid until 31/12/2027.
Subject to technical modifications without notice.
Typographical and other errors do not justify any
claim for damages.
Digital Version: 06/2025e

Représenté par :



FRANCE

okatron sas

24-28 avenue Graham Bell
Espace Vinci - Le Renoir 19A
77600 BUSSY SAINT GEORGES
Tél : 01.60.17.76.30
Email : okatron@okatron.fr

www.metcase.fr