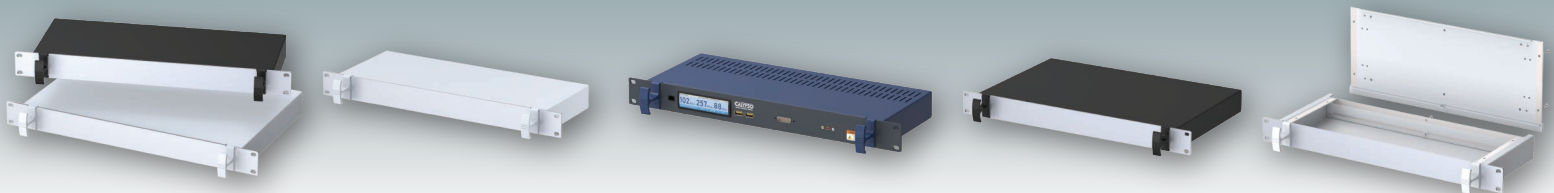
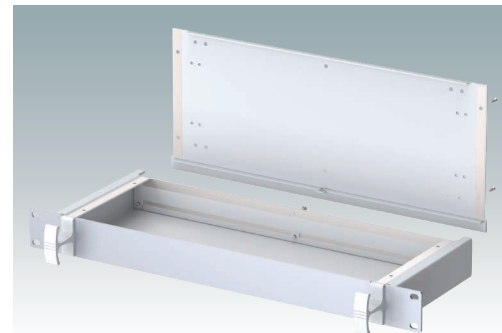
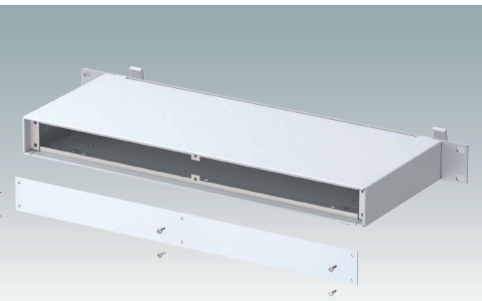
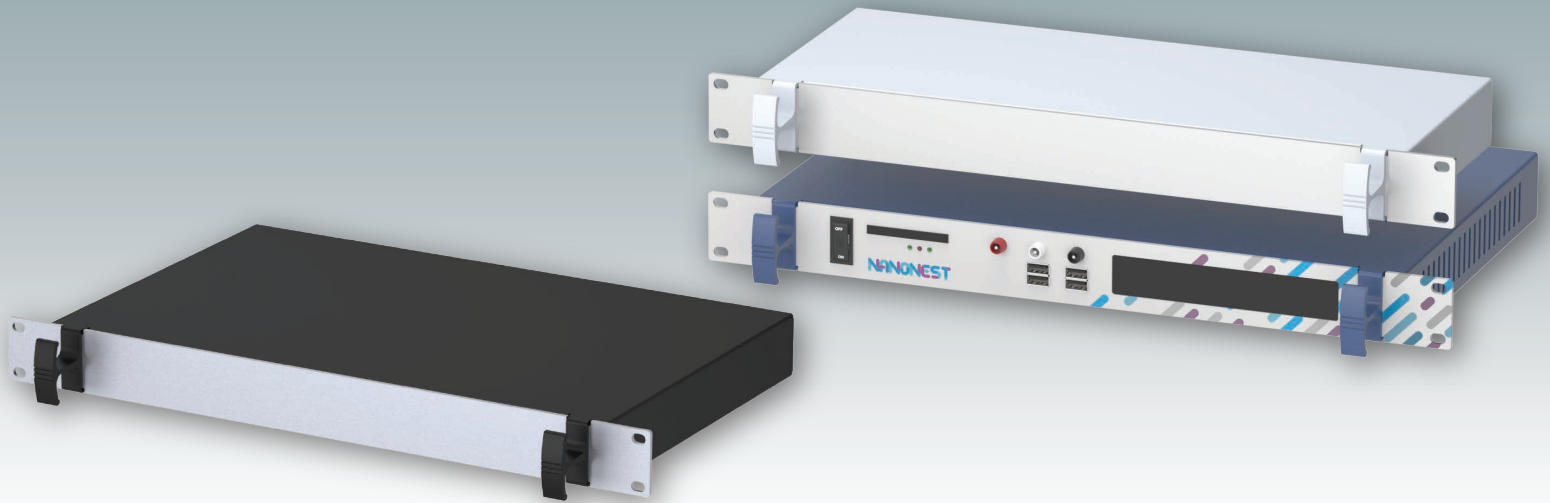


VERSAMET 19-Zoll

Gehäuse für die Rackmontage
DIN 41494 | IEC 60297-3



VERSAMET 19-Zoll



Vielseitige 1HE-Rack-Gehäuse

Moderne 1HE-Rackgehäuse aus Aluminium, konform mit DIN 41494 und IEC 60297-3. Attraktives Design mit ergonomischen Griffen. Robustes Gehäuse mit abnehmbarem Boden und Rückwand. Frontplatte aus eloxiertem Aluminium (1HE x 19-Zoll). Befestigungslöcher im Boden für Leiterplatten. Optional mit Standfüßen für die Aufstellung auf dem Schreibtisch. Bestellen Sie Ihre individuelle Version.

Standardfarben

Schwarz RAL 9005.
Lichtgrau RAL 7035.

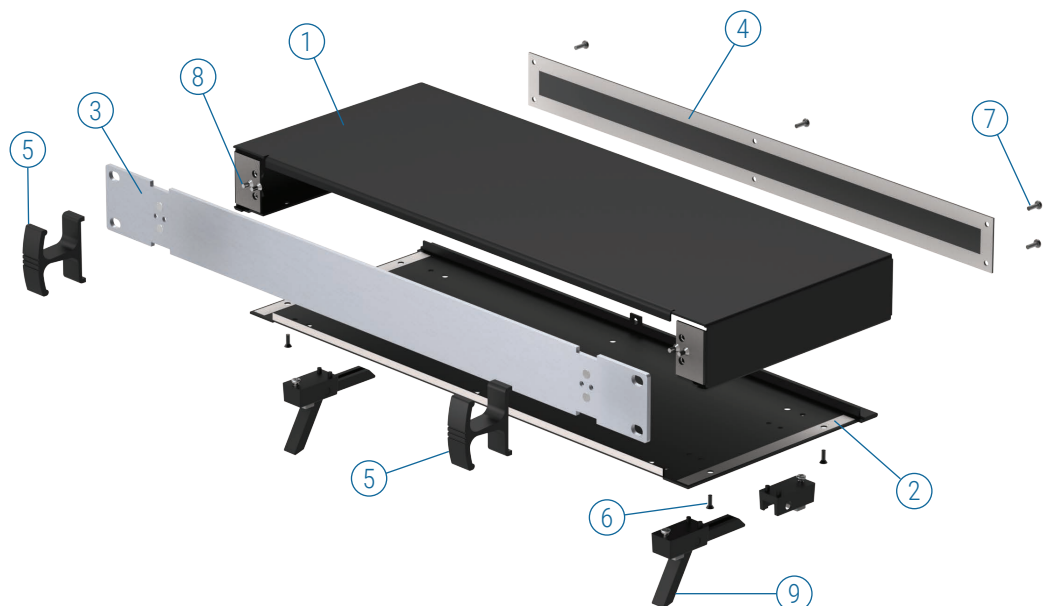
RAL 9005

RAL 7035

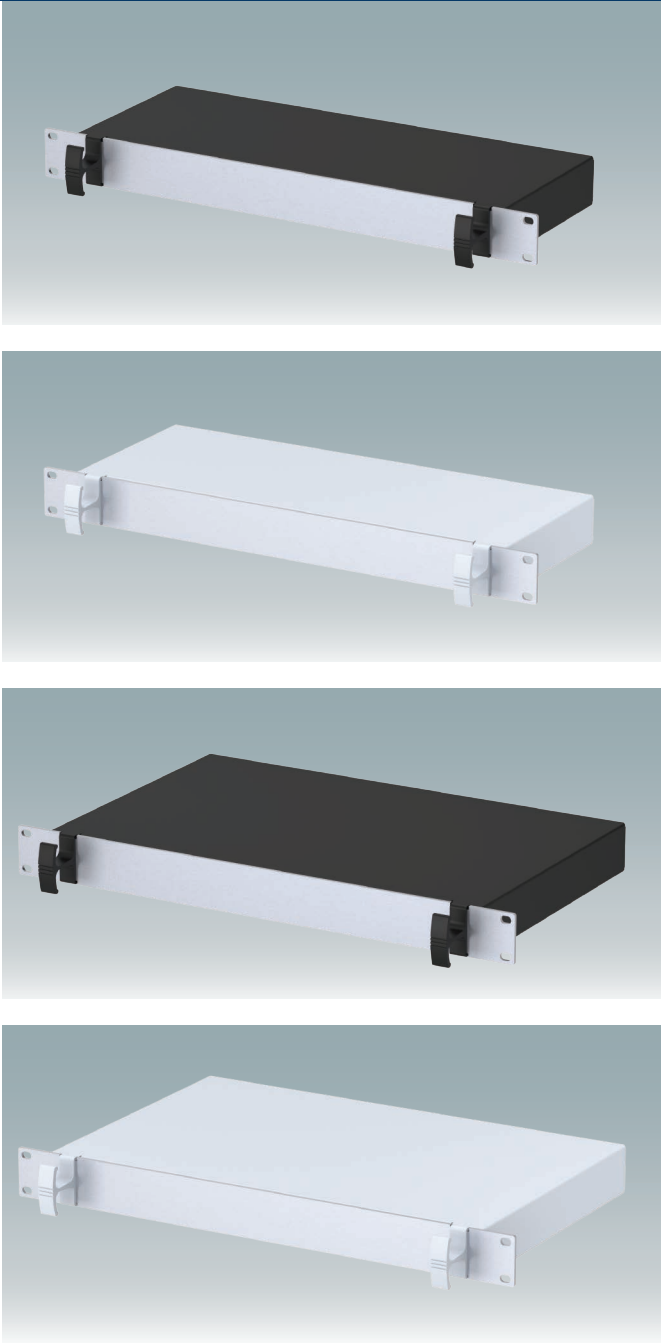
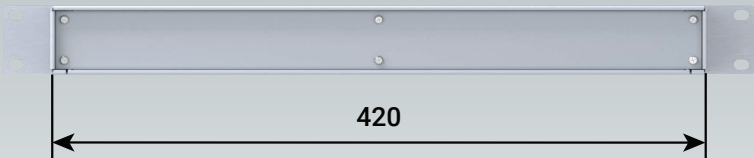
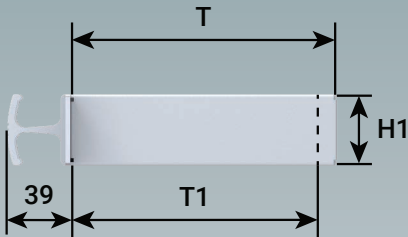
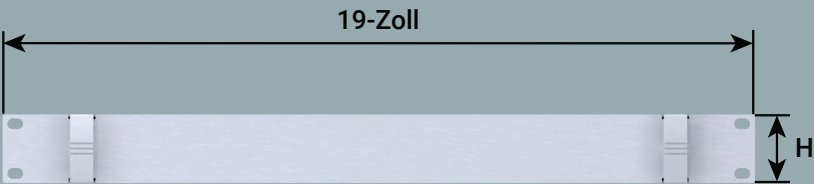
Lieferumfang

- ① Deckplatte
- ② Bodenplatte
- ③ 19-Zoll Frontplatte
- ④ Rückplatte
- ⑤ Griff
- ⑥ M3 x 8 mm (x4/x6)
- ⑦ M3 x 8 mm (x6)
- ⑧ M4 Mutter & Unterlegscheibe (x4)
- ⑨ *Gehäusefüße (ABS)



*Zubehör



VERSAMET 19-Zoll

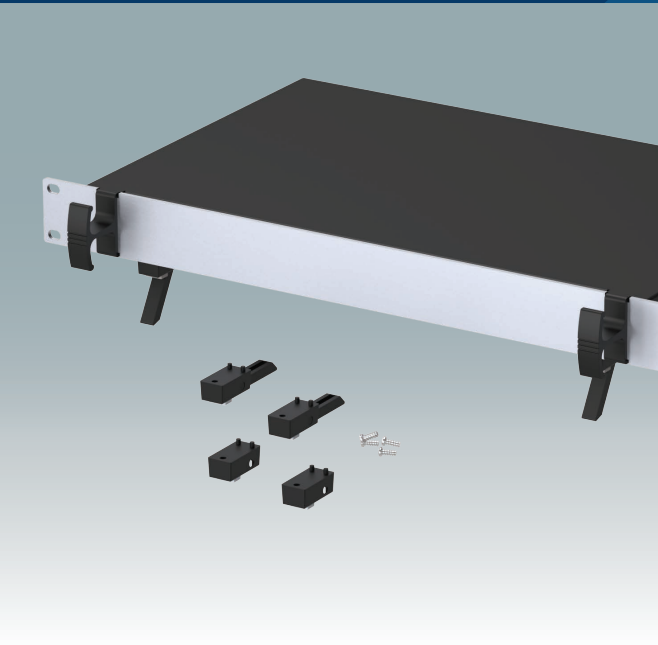


VERSAMET 19-Zoll

Bestell-Nr.	Bestell-Nr.	Version	H	H1	T	T1
RAL 9005 	RAL 7035 					
M 49 19 119	M 49 19 115	1HE	44	38	165	153
M 49 19 129	M 49 19 125	1HE	44	38	265	253

Vollständige 2D-Zeichnungen und 3D-Modelle finden Sie auf unserer Website.

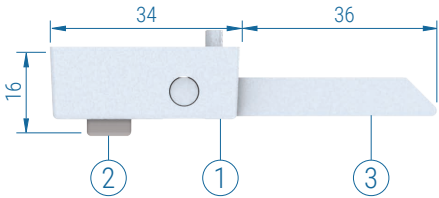
Frontplatten und Zubehör finden Sie auf Seite 4.



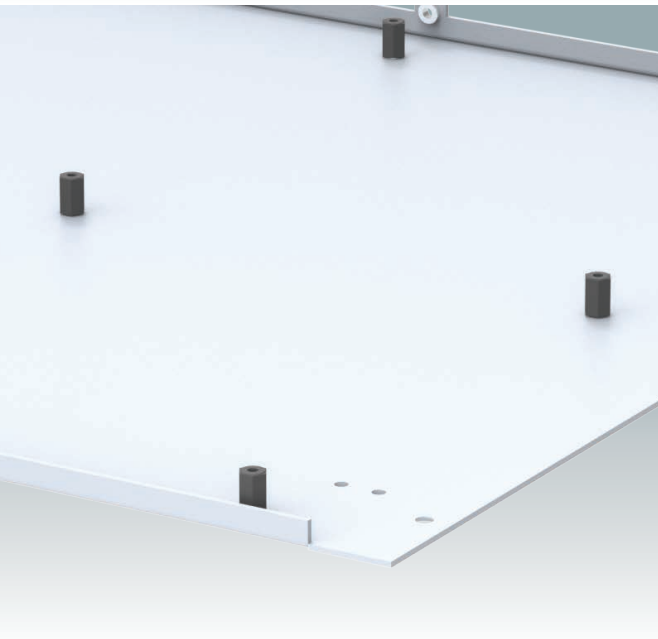
Gehäusefüße

Diese Füße werden mit den beiliegenden selbstschneidenden Schrauben in die vorgebohrten Löcher der VERSAMET 19-Zoll Bodenplatte montiert.

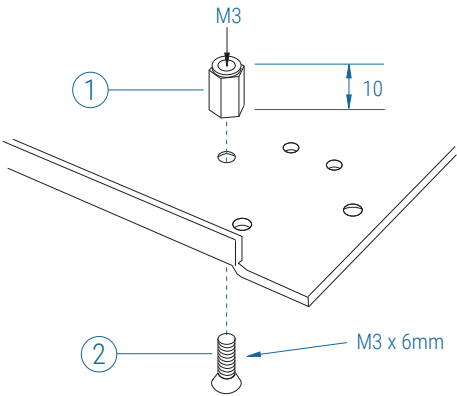
Material:
Fuß und Kippfuß: ABS
Gummifüße: TPE



Bestell-Nr.	Version	Lieferumfang	Farben
M 56 00 015	Ohne Kippfuß	①+② x 4	RAL 7035
M 56 00 019	Ohne Kippfuß	①+② x 4	RAL 9005
M 56 00 045	Mit Kippfuß	①+② x 4 +③ x 2	RAL 7035
M 56 00 049	Mit Kippfuß	①+② x 4 +③ x 2	RAL 9005



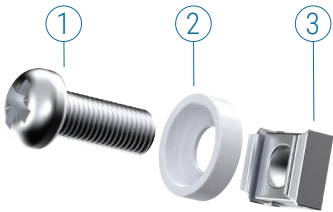
Leiterkarten Montage-Set



Bestell-Nr.	Lieferumfang
M 56 00 001	①+② x 10



19-Zoll Montage-Set



Bestell-Nr.	Lieferumfang	Farben
M 60 00 035	①+②+③ x 4	RAL 7035 ②
M 59 00 016	①+②+③ x 4	RAL 9005 ②
M 59 00 018	①+②+③ x 4	RAL 9005 ① ②



Bestellen Sie Ihre individuelle Version

Wir können die VERSAMET 19-Zoll Rack-Gehäuse komplett nach Ihren individuellen technischen Vorgaben liefern.

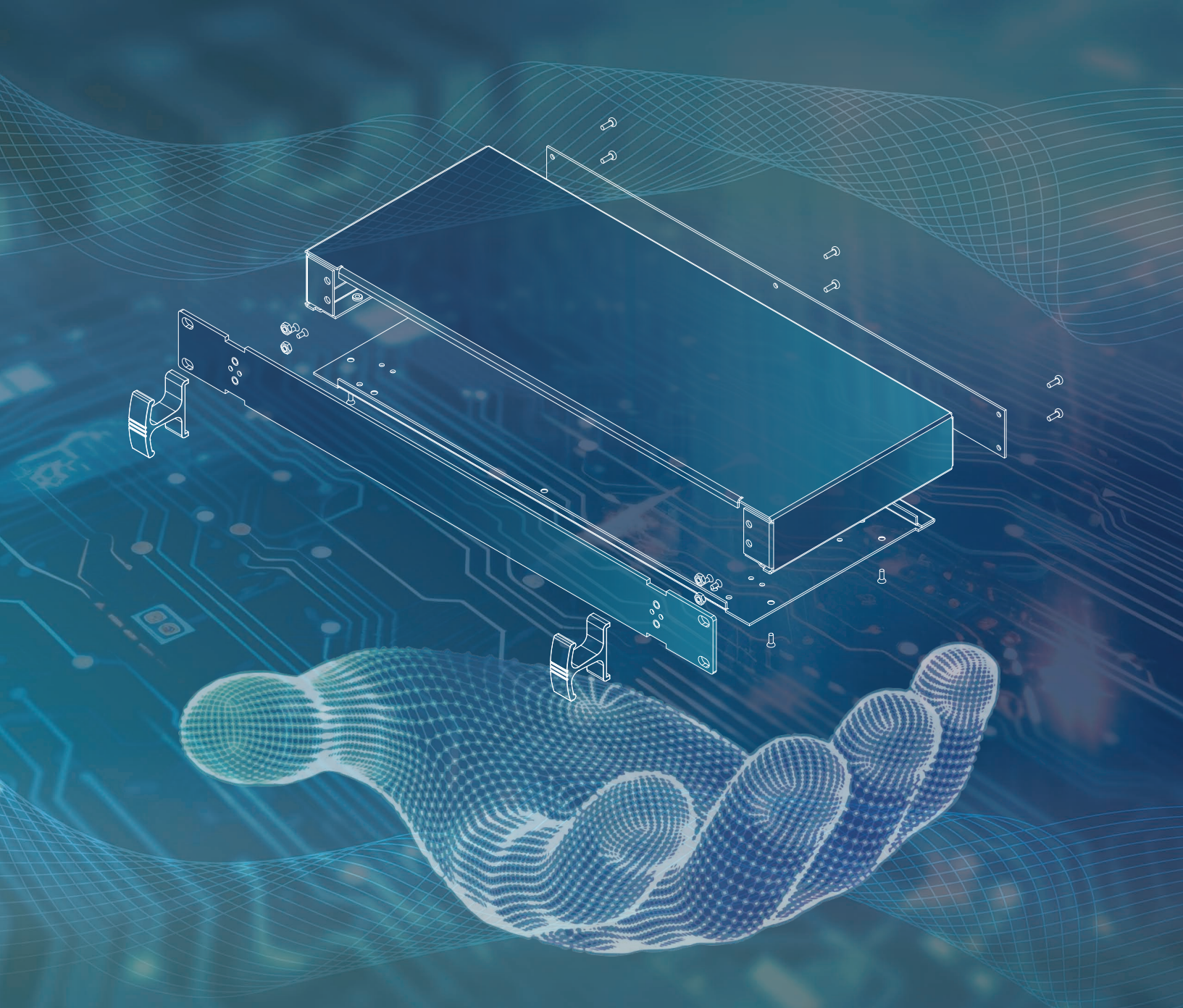
Die Gehäusetiefe kann angepasst werden, um sicherzustellen, dass Ihre Baugruppen und Geräte genau passen.

Die Gehäuse und Frontplatten können mit Löchern und Ausschnitten für den Einbau von Displays, Tastaturen, HMI-Touchpanels, Bedientasten und Anschlüssen bearbeitet werden.

Zu den weiteren Dienstleistungen gehören das Hinzufügen von Einsätzen und Schraubdomen; individuelle Farben und Ausführungen; Digital- und Siebdruck sowie Gravur.

Durch ein flexibles Fertigungssystem können wir auch bei kleinen Mengen wettbewerbsfähige Preise anbieten. Zögern Sie nicht, ihr Angebot bei uns anzufordern.

Unser Vertriebsteam bespricht gerne Ihre Anforderungen und hilft Ihnen, Ihre VERSAMET 19-Zoll Rack-Gehäuse genau so zu spezifizieren, wie Sie sie benötigen.



METcase™

HERSTELLER

Metcase Enclosures
A division of:
OKW Enclosures Ltd.
15 Brunel Way
Segensworth East
Fareham, Hampshire
PO15 5TX
United Kingdom

Telephone: +44 (0) 1489 583858
Email: sales@metcase.co.uk
Website: www.metcase.co.uk

© OKW Enclosures Ltd. All rights reserved
Catalogue Edition 1.1 – December 2025.
This catalogue will be valid until 31/12/2027.
Subject to technical modifications without notice.
Typographical and other errors do not justify any
claim for damages.
Digital Version: 12/2025e

Präsentiert von:

Finden Sie hier Ihren Vertriebspartner vor Ort:



DEUTSCHLAND | ÖSTERREICH

ORCA Gehäusetechnik GmbH
Im Krötenteich 3/9, 74722 Buchen.
Tel: +49 (0 62 81) 56 23 00
Email: metcase@orca-gehaeuse.com
Website: www.metcase.de



SCHWEIZ

okatronic AG
Altgraben 31, 4624 Härkingen
Tel: +41 62 398 44 11
Email: info@okatronic.ch
Website: www.metcase.ch



TSCHIECHIEN | SLOWAKEI

okatec spol. s r.o.
Zámecká 193, 564 01 Žamberk
Tel: 465 61 80 61 | Mobiltelefon: 603 108
994
Email: info@okatec.cz

www.metcase.de